

Laevaga Aegnale

Eelmisel laupäeval hakkas Tallinna ja Aegna saare vahel taas sõitma laev Vesta, mis väljub linnahalli kait Patarei sadamast. Reise korraldab AS Kihnu Veeteed. Laev sõidab kõigil nädalapäevadel peale teisipäeva. Hooaeg lõpeb 31. augustil.

23. maini väljub laev Aegna poole esmaspäeval, kolmapäeval, neljapäeval, reedel, laupäeval ja pühapäeval kell 10 ja 17. Tallinna poole väljub laev kell 11.15 ja 18.15. LL

53 000 lilletaime

Tänavu istutatakse Tallinna 6200 püsilille- ja 47 442 suvelilletaime (sealhulgas kevad- ja sügislilled). Tänavu on lilli linnaruumis palju rohkem – 23 koha asemel 50 paigas. Suve- ja püsililledele kulub linnaelarvest 543 000 eurot.

Linna sünnipäeval, 15. mail pannakse koos linnaelanikega mulda 4020 putukatele meeldivat taime. Need istutatakse tulevase putukaväila peenardesse ning Paldiski mnt 48 ja Pirita rannaalale rajatavatesse peenardesse. LL

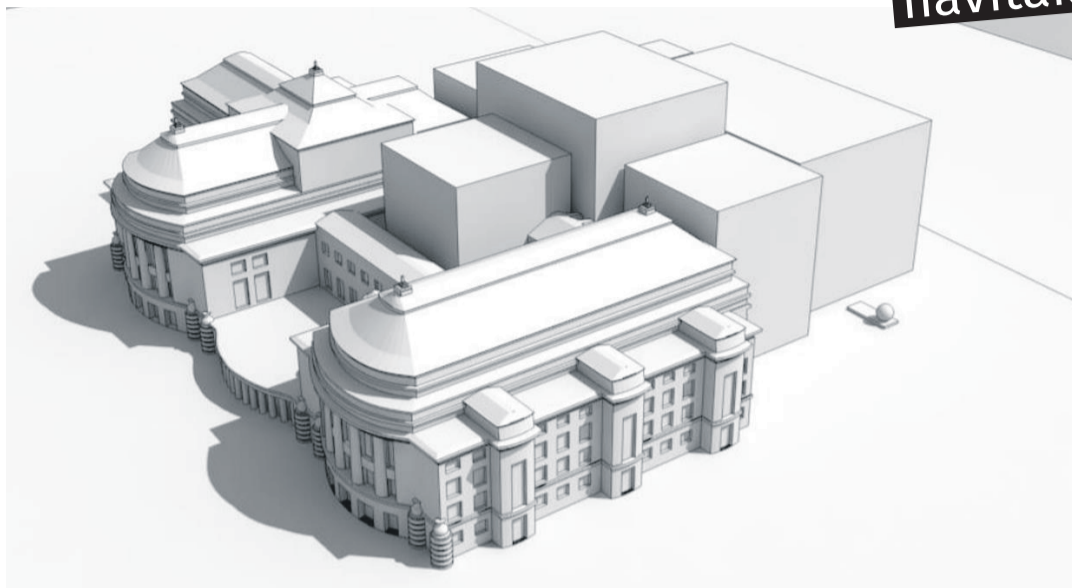
KULTUURIEHITISTE RAHASÜSTID JAGATUD: Estonia saab juurdeehitise!

MARVEL RIIK
Õhtuleht

Riigikogu kultuurikomisjon pidas riiklikult tähtsateks kultuuriehitisteks Tartu südalinna kultuurikeskust (nn Süku), Narva Kreenholmi kultuurikvartalit Manufaktuur, Arvo Pärdi nimelist muusikamaja Rakveres ja Estonia teatri juurdeehitist.

Avalikus debatis on aga juba mõnda aega kõlanud arvamus, et Estonia juurdeehitis pole ainuüksi muinsuskaitse tõttu võimalik. Näiteks endine Tallinna linnaplaneerimise ameti juht ja arhitekt Ignar Fjuk rääkis Kuku raadio saates „Keskpäevatuund“, et Estonia teater on terviklik mälestis, mis asub Tallinna vanalinna muinsuskaitsealal, ning see seab hulga piiranguid ja nõudeid.

„Sellisel kujul seda ei saa sinna teha. See on täiesti selge,“ ütles Fjuk ehitusmahu kavandite kohta. „See hävitab kogu keskkonna ära, see hävitab ruumi ära.“ Fjuk, kes on nüüd Tallinna strateegia keskuse juh-



Estonia juurdeehitise kriitikud ütlevad, et see ei sobitu piirkonda ning on liiga suur.

tivekspert, täpsustas, et kui plaaniga liigutakse mingil põhjusel ikkagi edasi, siis tähendab see ohverdust: juurdeehitatava osa mastaap peab väiksemaks muutuma.

Fjuk ütles Delfile, et koostas memo, mis on ühtlasi Tallinna strateegia keskuse ametlik seisukoht, ning selles on välja toodud üheksa põhjust, miks praegusel kujul planeeritav Es-

tonia juurdeehitis ei tohiks teoks saada.

Muu hulgas märgitakse selles, et Estonia asub vanalinna muldkindlustuste vööndis, mida üldjuhul ei hoonestata. Lisaks asuvad kavandatud ala maasügavuses riikliku kaitse all olevad suure arheoloogilise väärtusega endised kindlustusrajatised: poolbastioni ja vallikraavi tugimüürid.

Riigikogu

Kas juurdeehitis hävitaks ruumi?

kond) sõnul liigub Estonia juurdeehitise kohta palju libainfot. „Aidake mul öelda, kes mõtles välja joonistada Estonia juurdeehituseks suur õudne punane kast?! See ei lähe mitte ühegi dokumendiga kokku!“ rääkis Must, kelle hinnangul mõeldakse hirne välja. „Estonia puhul on väga palju olnud taustauuringut, muide ka Süku puhul. Osa hirmudest ei vasta tõele. Kui samale rahale pretendeerib lähedasest valdkonnast veel keegi, siis kuulemegi neid asju, et teiste olukord [nt Estonia juurdeehitis] on väga hull.“ Musta sõnul on muinsuskaitse mitu kontseptsiooni ning Eesti muinsuskaitse juhid on viimasel ajal hakanud edendama nn euroopalikku arusaama. „Muinsuskaitseobjekt peab elama. Kui miski on lihtsalt kasti löödud – vaadake kaugelt, lähedale ei tohi minna! –, siis asjad hävivad. See on kõige suurem lõök muinsuskaitsele,“ selgitas ta.

Viimati määrati riiklikult tähtsaid kultuuriehitisi 1996. aastal. Siis otsustati ehitada Kumu, Eesti Rahva Muuseum ning muusika- ja teatriakadeemia.

Fjuk pakkus ooperiteatri uute kohtade alternatiividena välja linnahallist kirde pool asuva Logi ja Vööri tänava ristumiskoha juurde jääva väikese poolsaare ning Admiraliteedi basseini idapoolse ala.

Objekt peab elama

Riigikogu kultuurikomisjoni esimehe Aadu Musta (Kesker-

AB GRUPP
OTSIB OMA KOLLEKTIIVI

db
Transport ja logistika
EST-1999

AUTOJUHTE ja AUTOTEHNIKUID

TÄIDA LIHTNE ANKEET SIIN:
WWW.ABGRUPP.EE/TULE-MEILE-TOOLE

Küsimuste korral kirjuta kandideeri@abgrupp.ee
või helista +372 5686 7761

LENNE

Lasterõivaste õmblusfirma
LENNE OÜ võtab Tallinnas
Kohila 3c asuvasse tsehhi tööle

ÕMBLEJAJD.

Pakume häid tingimusi ja tööaega ühes vahetuses.

Tel 650 3814

Premia

Me armastame jäätist!

Premia Tallinna Külmoone AS on Eesti vanim ja suurim jäätisetootja. Meie käe all valmivad armastatud jäätised Eriti Rammus, Väike Tom, Vana Toomas, Regatt, Vau ja paljud teised. Lisaks turustame ka sügavkülmutatud tooteid Maahärra ja Pealinna kaubamärkide all. Asume Tallinnas Peterburi teel ja meil töötab üle 200 tubli inimese.

Ootame hooajalisele tööle

Tootmistöölisi

Pakume:
Stabiilset töösuhet, vahetustega tööd, meeldivat kollektiivi, Premia toodangut soodustingimustel, sobivusel ja soovi korral alalist töölepingut.

Võta ithendust:
Helista meile telefonil 605 7773 või 603 3806.
Või saada e-kiri aadressil personal@premia.ee

HE HALDUS EXPERT

Pakkuda tööd **puhastusteenindajatele.**

Tööaeg: osaline ja täistööaeg. **Töö sisu:** hoolduskoristus erinevatel objektidel, väljaõpe kohapeal.

Kandidaadilt eeldame kohusetundlikkust, ausust ja töökust. Lisainfo tel **5825 6657** (Söören), sooren@haldusexpert.ee, **5681 3991** (Maimu), maimu@haldusexpert.ee

TALLINN IDA-VIRU PÄRNU TARTU

OTSID

head spetsialisti või oskustöölisi?

Estikeelne Linnaleht jõuab:
• 50 000 spetsialisti ja oskustööliseni
• kokku 151 000 püsi- ja juhulugejani

Venekeelne Linnaleht jõuab:
• 36 000 spetsialisti ja oskustööliseni
• kokku 94 000 püsi- ja juhulugejani

Allikas: Turu-uuringute AS

Linnaleht

KUULUTA LINNALEHES
ja leia häid inimesi!

Tel 6144 188 • reklaam@linnaleht.ee

Avalda kuulutus
Õhtulehes ja Linnalehes!

Nüüd lihtsam ja mugavam kui kunagi varem.

Tutvu uue portaaliga ja edasta kuulutus:
kuulutused.ohtulehtkirjastus.ee