

KOLUMNID | KALMUKOLUMN



## Pärnu Alevi kalmistu



2  
RAYMUND BÖÖCKE

3  
ERNA KREISCHMANN

1  
VOLDEMAR TAGGO

5  
HUGO JA ERICH  
VON WOLFFELD

RIIA MAANTEE

RIIA MAANTEE

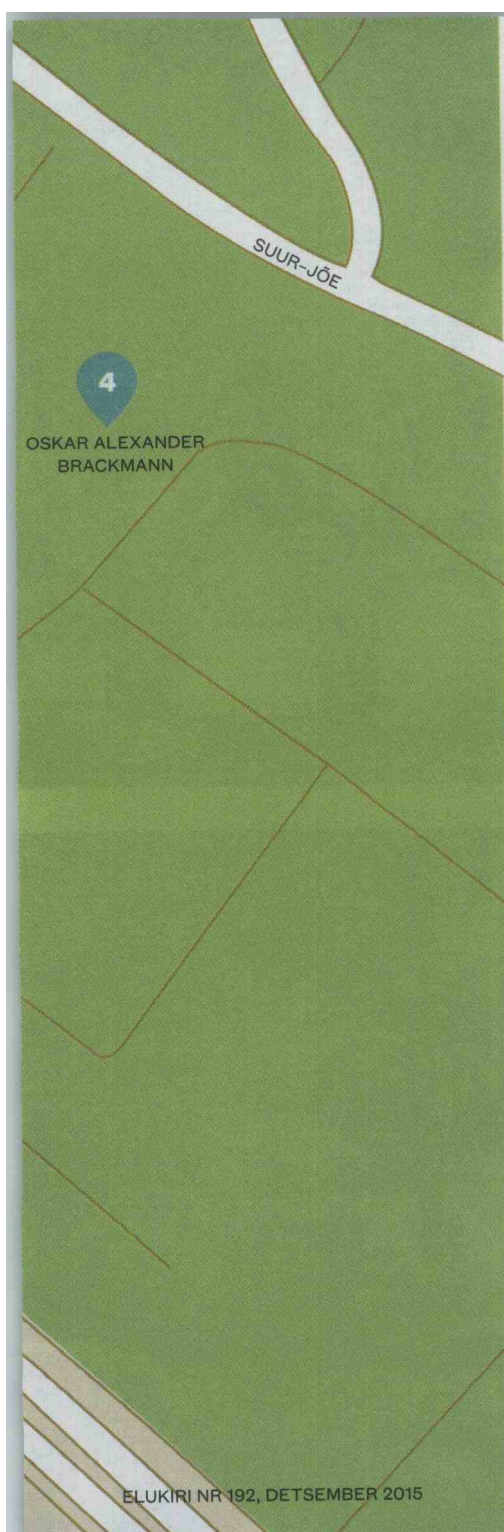
### VOLDEMAR KUSLAP KALMUKOLUMN

Bariton Voldemar Kuslap käib sageli kalmistutel kultuurilooliste huvide ja mõtetega. Tema meelest on meil kõrgel tasemel kalmistukultuur ning rahulad on üldiselt heas korras. Igas Elukirja numbris viib ta meie lugejad jalutuskäigule ühte surnuaeda.

88

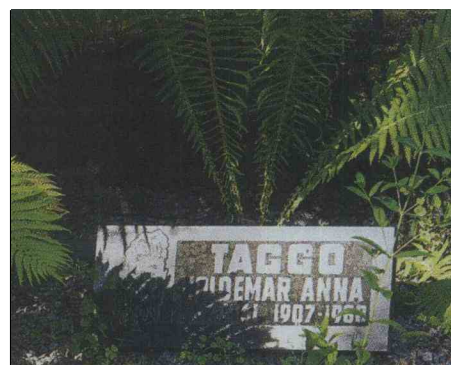
ELUKIRI NR 192, DETSEMBER 2015





# Ketid ja raudaiad

**P**ärnu Alevi kalmistu on rajatud 1773. aastal, kui Venemaa keisrinna Katariina II keelas lahkunute matmise kirikutesse ja nende ümber. Sajanditevanuses surnuaias köidavad pilku rohked säilinud hauamonumendid, sepisaiad ning kaunid ristid.



## 1 Voldemar Taggo

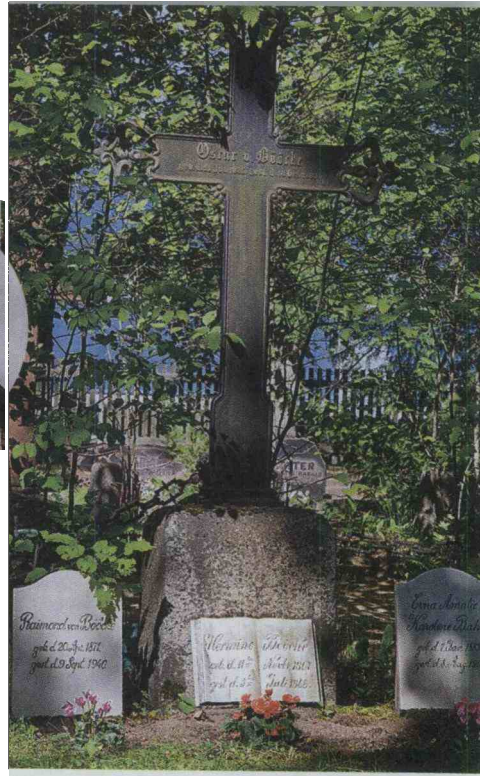
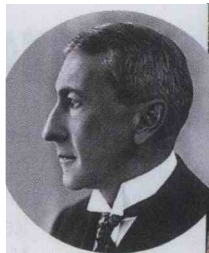
Peterburi konservatooriumi lõpetanud Voldemar Taggo töötas Vanemuise teatri, Gloria kino ja Endla teatri muusikajuhina, samuti Riigi Ringhäälingu orkestri dirigendina. Oli tuntud kui osav orkestreerija. Hauatähiseks on traditsiooniline marmorplaadike sõnajalgade varjus.

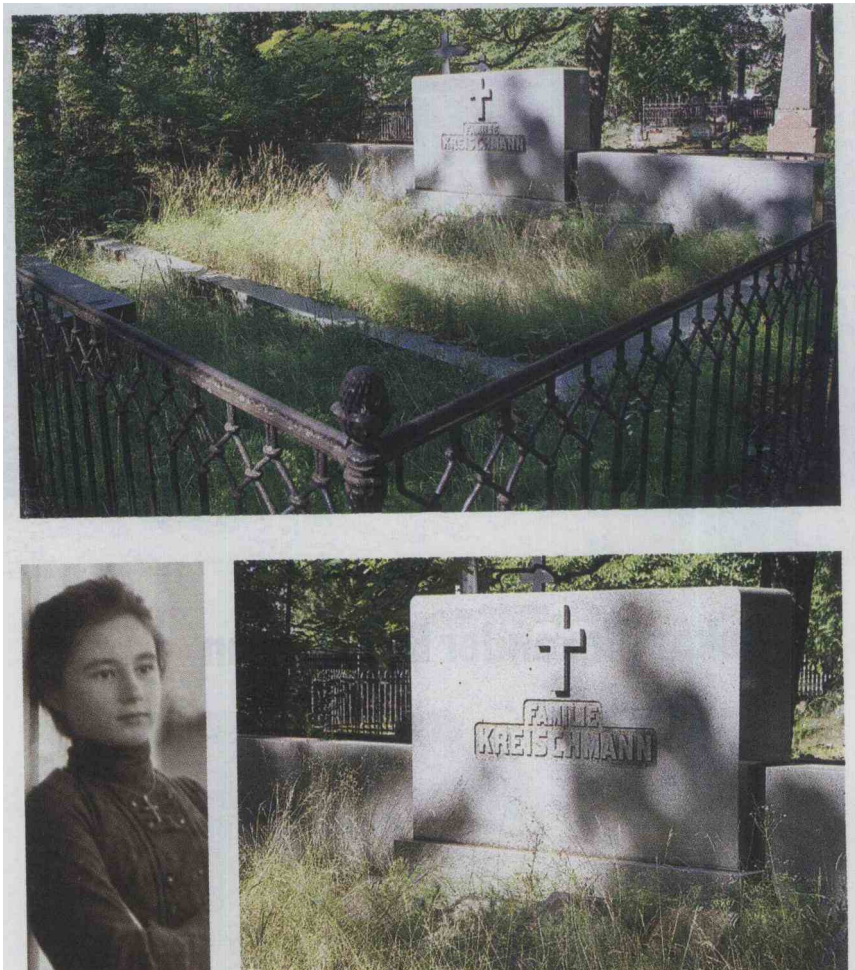
ELUKIRI NR 192, DETSEMBER 2015



## Raymund Bööcke

Hollandi juurtega Raymund Bööcke õppis Peterburi konservatooriumis, töötas Tallinna Kõrgemas Muusikakoolis ning oli ka Peterburi õukonna kapellmeister. Ta oli hinnatud tšellist kogu Euroopas ning pani aluse Eesti professionaalsele tšelloõpetusele ja kontserditegevusele. Klassikaliselt lakooniline perekonna hauaplats on ümbritsetud raske sepi statud ketiga, mida hoiavad üleval lihtsad graniitpostid.





## Erna Kreischmann

Baltisaksa kunstnik Erna Kreischmann õppis maalimist Pärnus ning Tallinnas mitmete tuntud kunstnike käe all. Tema loomingu põhiosa moodustasid lüürilised portreed ja maastikuakvarellid.

Tundub, et kunstnikul siinkan-

dis lähedasi ei ole, sest haud näib rohu kõrguse järgi otsustades olevat pikki aastaid hooldamata. Kalmul olev imposantne graniit-tahvel on igavikuline, nagu ka tore sepistatud aed huvitavate käbionamentidega nurkades.





## 4 Oskar Alexander Brackmann

Baltisakslane Oskar Alexander Brackmann oli aastatel 1879–1915 ja 1918 Pärnu linnaapea kelle algatusel täienes linn mitmete märkimisväärsete uuendustega. Ta pani aluse parkide ja puiesteede plaanikohasele arendamisele, kanalisatsioonisüsteemile ning raudteeühendusele Valga ja Tallinnaga. Tema meeriks olemise ajal võeti Pärnus kasutusele elektrivalgustus, rajati rannapark muda- ja kümbelusravila. Brackmanni omapärane ja pilkupüüdev hauatähis koosneb mitmest osast. Urnile on kuld- tähtedega graveeritud nimi ning sünni- ja surmadaatumid.



