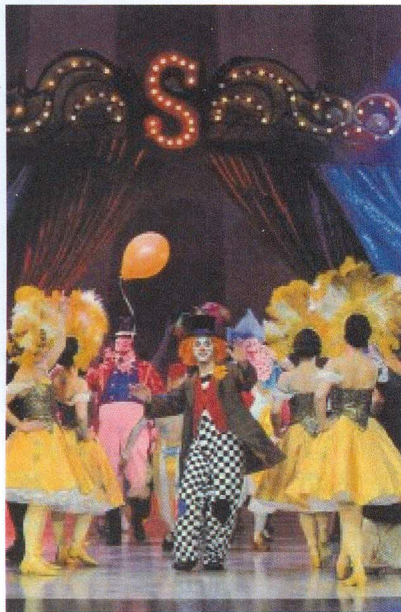


# „Tsirkusprintsess“ – lavastusena alles poolik

Kerri Kotta

**Imre Kálmáni opereti „Tsirkusprintsess“ esietendus Rahvusooper Estonias 3. I: dirigent Lauri Sirp, lavastaja Thomas Mittmann ja kunstnik Gilberto Giardini (mõlemad Saksamaa), valguskunstnik Anton Kulagin, osades Janne Ševtšenko, René Soom, Andero Ermel, Hanna-Liina Võsa, Jassi Zahharov jpt.**



**Kontseptuaalselt mitte eriti pretensioonikas lavastus ei surunud artiste liialt kitsastesse raamidesse. See annab lootust, et esialgsete vähesest läbimängust tingitud ebakõlade paika loksudes võib „Tsirkusprintsessi“ lavastus osutada ehk ootamatult edukakski.**

Harri Rospu

Opereti lavastamine ei pea olema tingimata raketiteadus. Žanrina kujutab see endast võrdlemisi ranget struktuuri, pakkudes turvalise ja läbiproovitud raamistiku nii lavastajale kui ka artistidele. Kuid seda vaid kompromissitult filigraanse teostuse puhul. Erinevalt ooperist ei ole operetis lavastuslikke vigu võimalik peita intellektuaalselt pretensioonika kontseptsiooni taha. Samuti ei korva artistide näitlejameisterlikkuse puudumist muusika, mis suurel määral artikuleerib vaid lavateose dramaturgilisi kõrgpunkte. Kokkuvõttes: edukalt lavastatud operett, mis tahab olla eelkõige kõrgel tasemel meelelahutus, eeldab lavastajalt ühelt poolt head dramaturgivaistu psühholoogiliselt usutavate dialoogide ülesehitamisel ning teiselt poolt usalduslikku suhet muusikaga. See saab aga tekkida vaid muusika kontekstuaalse rolli adekvaatses mõtestamisest.

Thomas Mittmanni „Tsirkusprintsessi“ tõlgenduses jäid problemaatiliseks mõlemad eelnimetatud lavastuslikud aspektid. Võimalik, et põhjuseks oli veel sisse mängimata lavastuse üldine rabeledus ja artistide ebakindlus, kuid vürstinna Fedora Palinska ja Mister X-i armastuslugu tegelikult tööle ei hakanud. Janne Ševtšenko kehastatud vürstinna Fedora Palinska kukkus põhiosas välja tüütult koketeeriva, et mitte öelda maneerlikuna. Siin oleks lavastaja saanud rohkem aidata: väike kontrollimatu peapööre, mõni ootamatult üle huulte libisenud lõpetamata fraas, hääle ja selle varjundite suurem ilmekus, vokaalne punktuatsioon – see kõik oleks suurendanud Fedora tekkiva ja siis raskustele pörkuva armastuse psühholoogilist usutavust. Mõneti näis olevat iseenese hoolde jäetud ka René Soomi kehastatav ebakindel

Mister X: hirm eksida näis kämmitsevat igasuguse spontaansuse ja sarmi. Kuna Mittmannil näis puuduvat selge visioon, kuidas ta oma lugu Estonia lavastuse kaudu soovib täpselt jutustada, oli tulemus ootuspärane: iga artist lahendas tekkivad situatsioonid oma lavakogemusest ja professionaalsest võimekusest lähtuvalt, mis aga terviku seisukohalt mõjus paratamatult eklektilise ja ebaühtlasena.