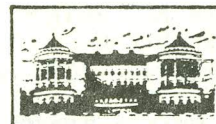




GISELLE



ADOLPHE ADAM (1803 - 1856)



ESTONIA TEATER

ADOLPHE ADAM

GISELLE

Ballett kahes vaatuses

*Libreto - Thophile Gautier, Jules Henry
Verony de Saint-Georges ja Jean Coralli
(Heinrich Heine loomingu alusel)
Koreograafia - Jean Coralli, Jules Perrot ja
Marius Petipa*

Lavastaja — TIIT HÄRM

Muusikaline juht ja dirigent — JÜRI ALPERTEN

Kunstnik — ELDOR RENTER

Repetiitorid — HELMI PUUR
TATJANA LAID
TAMARA BUROVA
AIGI RÜÜTEL

Kontsertmeistrid — REET KIVARI
ELNA KODRES
REET KÕIV

Osades:

Giselle — KAIE KÕRB
IRINA HÄRM
KATI IVASTE

Ema — SVETLANA POTAPOVA
KATRIN KIVIMÄGI

Metsnik Hans — VLADIMIR KUZMIN
MIHHAIL NETSAJEV
KRISTJAN HÄRM

Krahv Albert — JURI JEKIMOV
PRIIT KRIPSON
TOOMAS RÄTSEPP
VIESTUS JANSONS (külalisena)

Krahvi sõber — MATI KALDA
VLADIMIR KLEPININ
GENNADI ZURBENKO

Hertsog — JANIS GARANCIS
JURI MIHHEJEV

Krahvi mõrsja — LUDMILLA BELJAKOVA
MARINA VOLKOVA
TAMARA BUROVA

Vilide valitsejanna — IRINA HÄRM
INGRID ITER
JANE RAIDMA

Kaks vili — OLGA BORISSOVA
INNA SÕRMUS
TUULI VILKS
TIINA KRIPSAAR
KATI IVASTE

Pas de deux — KATI IVASTE
INNA SÕRMUS
TUULI VILKS
TOOMAS RÄTSEPP
JURI JEKIMOV
PRIIT KRIPSON
DIMITRI HARTSENKO
IGOR SAMSONIKOV

Giselle'i sõbrannad — TIINA KRIPSAAR
LUDMILLA BELJAKOVA
TUULI VILKS
KATI IVASTE
INNA SÕRMUS
OLGA BORISSOVA
VIKTORIA GETSANSKAJA
KAJA KREITSBERG
IRINA PÄHN

Valss, rahvatants, jahiseltskond, vilid
Estonia teatri balletirühm ja
Tallinna Koreograafiakooli õpilased

Orkestri solistid:

viul — MATI UFFERT
JAAN TORK
alt — JAAN KEREM
MARIS UFFERT
tšello — IVO JUUL
PEETER PAEMURRU

Sisu

I vaatus

Krahv on armunud talutüdruk Giselle'i. Et mitte reeta oma päritolu, kannab ta talupcja riidetust. Metsnik, kes samuti armastab Giselle'i, otsib võimalust, kuidas võistlejast lahti saada. Saabub Hertsogi jahiseltskond, kelle hulgas on ka Krahvi mõrsja. Metsnik süüdistab Krahvi pettuses. Kui Giselle teda ei usu, toob ta tõenduseks jahimajast leitud Krahvi mõõga. Giselle hullub meeleheitest ja langeb elutuna maha.

II vaatus

Kesköö. Giselle'i hauale on tulnud Metsnik, keda vilide ilumumine eemale peletab. Vilide valitsejanna kutsub hauast välja Giselle'i vaimu, et temagi ühineks ringmänguga. Giselle'i hauale tuleb ka neidu taga igatsev Krahv. Vilid on leidnud Metsniku, haaranud ta ringmängu ja keerutavad teda seni, kuni ta nõrkenult järve visatakse. Sama saatust ähvardab ka Krahvi. Giselle palub teda säästa, kuid vilid ei ole sellega nõus. Alles tõusva päikesega kaob vilide võlujõud ning Krahv pääseb, Giselle peab aga lahkuma. Krahvi südamesse jääb loitma kõikevõitev armastus.

A. Adami ballett GISELLE esietendus 18. juunil 1841 Pariisi Kuningliku Muusikaakadeemia teatris, praeguses Grand Opera's. Esietendus oli ülimenukas. Juba aasta pärast jõudis «Giselle» lavale Inglismaal ja Austrias, seejärel Itaalias ja Saksamaal, 1846. aastal ka Ameerikas. Peterburi esmalavastus oli 1842. aastal, nimiosa tantsis Jelena Andrejanova, hiljem ka Fanny Elssler, Charlotta Grisi jt. 1884. aastal lõi oma lavaversiooni «Giselle'ist» Marius Petipa, uuendades seda veel kord 1887. aastal. Balleti libreto alus pärineb Heinrich Heine loomingust. Heine kasutas keskaegset legendi vilidest,

mõrsjatest, kes on surnud enne pulmi. Legendi järgi tõusevad vilid keskööl oma haudadest ja tantsivad. Häda teekäijale, kes neid kohtab. Vilid haaravad hilise teelise oma ringi ja keerutavad teda seni, kuni ta surnuna maha langeb. Balletis aga kohtuvad vilid kõikevõitva armastusega, mis on surmast tugevam. Balleti nimikangelanna osa on olnud poolteise sajandi vältel pea kõigi tantsijannade unelmate rolliks. Seda on tantsinud sellised suured balleti ajalooos nagu Fanny Cerrito (1843), Caroline Rosatti (1862), Anna Pavlova (1903), Tamara Karsavina (1910), Galina Ulanova (1932), Yvette Chauvir (1953) jpt.

Prantsuse helilooja ADOLPHE ADAM (1803—1856) õppis Pariisi konservatooriumis orelit, kontrapunkti ja kompositsiooni. Debüteeris 1829. aastal lühiooperiga «Pierre ja Catherine», millele järgnes üle 40 ooperi, mis tänapäeval küll ei kuulu ooperiteatrite lemmiktükkide hulka, kuid mida siiski aeg-ajalt siin-seal mängitakse. Olgu nimetatud «Nürnbergi nukk» (Hoffmanni muinasjutu «Liivamehike» järgi), «Kui ma oleksin kuningas», «Kuningas üheks päevaks», «Falstaff». Adami loomingunimistusse kuulub 20 balletti, millest päris palju lavastatakse «Korsaari» (1856) ja «Piraati» (1839).

Libreto autor THOPHILE GAUTIER (1811—1872) oli nii kirjanik, luuletaja kui ka balletikriitik. Tema kirjanduslikud peateosed on romaanid «Jean ja Jeanette» (1850), «Emailid ja kameed» (1852), «Muumia romaan» (1858). Balletiajalukku on Gautier läinud paljude ballettide libretistina, samuti särava kriitikuna, tänu kellele on jõudnud meieni kirjeldused Maria Taglioni, Charlotta Grisi, Fanny Elssleri jt omaaegsete kuulsate baleriinide loomingust.

«Giselle'i» libreto kaasautor ja üks koreograafe oli JEAN CORALLI (1779—1854), balleti loomise ajal Pariisi Ooperi ballettmeister ja direktor. Ta tantsis ja lavastas ka Milano La Scala's, Marseilles, Lissabonis, Pariisis. 1831. aastast juhtis ta Pariisi Kuningliku Muusikaakadeemia teatrit, kus esietendus ka «Giselle».

Koreograaf **JULES PERROT** (1810—1892) pidas «Giselle'i» luues silmas eelkõige tollaegset priimabaleriini, oma abi-kaasat Charlotta Grisi (1819—1899). Jules Perrot tantsijatee algas Londonis, jätkus aga Pariisis. Ballettmeistrina töi ta Londonis lavale mitmed Pugni balletid («Esmeralda», «Catherine», «Undine»). Töötas ka Napolis, Viinis, Milanos, aastatel 1848—1859 Peterburis tantsija ja ballettmeistrina. Peterburis töi ta lavale «Giselle'i», «Fausti», «Korsaari» A. Adami muusikaga. Teatri direksiooniga tekkinud lahkeliide tõttu oli ta sunnitud 1860. aastate lõpul Peterburist lahkuma.

MARIUS PETIPA (1818—1910) täiendas «Giselle'i» koreograafiat. Petipa oli prantsuse balletitantsija ja koreograaf, kes suurema osa oma elust, alates 1847. aastast, elas ja töötas Venemaal. Petipal olid väga tihedad sidemed ka vene heliloojatega, sellest koostööst sündisid nii P. Tšaikovski «Uinuv kaunitar» kui ka A. Glazunovi «Raimonda» jpt balletid. «Giselle'i» uus redaktsioon esietendus Peterburis 1884. aastal.

«Giselle» Estonia Teatris

1929 Ballettmeister-lavastaja — Rahel Olbrei
Dirigent — Raimund Kull
Dekoratsioonid — Aleksander Tuurand
Kostüümid — Olga Oboljaninova-Krümmer

Peaosades:

Giselle — Valli Kuurman
Krahv Albert — Artur Koit
Vilide valitsejanna — Klaudia Maldutis

1942 Ballettmeister—lavastaja — Rahel Olbrei
Dirigent — Priit Veebel
Dekoratsioonid — Voldemar Haas
Kostüümid — Natalie Mei

Peaosades:

Giselle — Klaudia Maldutis, Erika Määrits
Krahv Albert — Artur Koit, Verner Hagus
Vilide valitsejanna — Aita Ahi, Juta Arg

1959 Ballettmeister—lavastaja — Viktor Päre
(J. Coralli, J. Perrot' ja M. Petipa koreograafia järgi)
Dirigent — Vallo Järvi
Dekoratsioonid — Fritz Matt
Kostüümid — Leida Klaus

Peaosades:

Giselle — Eike Joasoo, Helmi Puur, Aime Leis
Krahv Albert — Uno Puusaag, Väino Aren
Vilide valitsejanna — Yvonne Raksnevitš,
Maire Loorents, Tiiu Randviir

1966 Ballettmeister—lavastaja — Niina Ulanova
(J. Coralli, J. Perrot' ja M. Petipa koreograafia järgi)
Dirigent — Vallo Järvi
Dekoratsioonid — Fritz Matt
Kostüümid — Leida Klaus

Peaosades:

Giselle — Aime Leis, Tamara Soone
Krahv Albert - Tiit Härm, Jüri Lass
Vilide valitsejanna - Juta Lehiste, Tiiu Randviir,
Larissa Sklanskaja

1975 Ballettmeistrid-lavastajad - Alla Selest ja Rafail Vagabov (J. Coralli, J. Perrot' ja M. Petipa koreograafia järgi)

Dirigent - Vallo Järvi

Kunstnik - Kustav-Agu Püüman

Peaosades:

Giselle - Elita Erkina, Tamara Soone,

Inge Arro, Saima Kranig, Larissa Sintsova

Krahv Albert - Tiit Härm, Vjatseslav Maimussov,
Jevgeni Neff, Andrei Ustinov

Vilide valitsejanna - Tatjana Laid,

Tatjana Soļovkina, Olga Tšitšerova,

Ludmilla Stšerbakova, Lemme Järvi,

Tatjana Bassova

1988 Ballettmeister-lavastaja - Nikita Dolgušin

Dirigent - Jüri Alperden

Kunstnik - Eldor Renter

Peaosades:

Giselle - Inge Arro, Kaie Kõrb, Saima Kranig,
Larissa Sintsova

Krahv Albert - Viktor Fedortšenko,

Juri Jekimov, Toomas Edur, Meelis Pakri

Vilide valitsejanna - Irina Härm,

Katrin Kivimägi, Tatjana Laid, Tatjana Kilgas

Lavastusala juhataja — Jaan Mikkel

Dekoratsiooniala juhataja — Külli Root

Kostüümide valmistamist juhendanud — Liis Soode

Jumestusala juhataja — Maimo Tamreigas

Rekvisiidiala juhataja — Anne Kastehein

Valgustus — Evald Radik

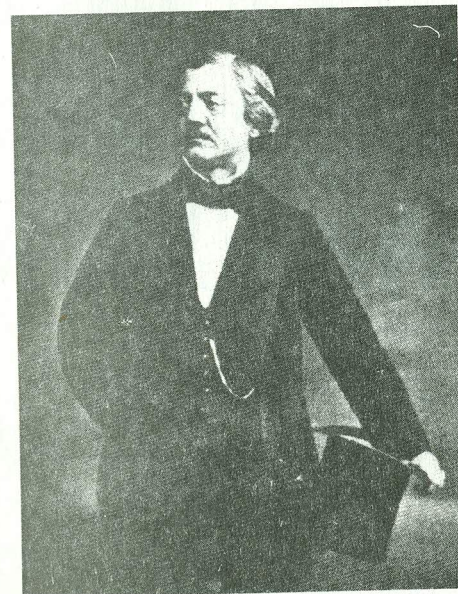
Pealavameister — Heino Lillipuu



Théophile Gautier



Jules-Henri Vernoy de Saint-Georges.



Jules Perrot



Jean Coralli