

Koreograaf **JULES PERROT** (1810—1892), õieti Jules Joseph Perrot, pidas «Giselle'i» loomisel silmas eelkõige toleleegse priimabaleriini, oma abikaasa Charlotta Grisi (1819—1899) eeldusi ja võimeid. Et nii muusika, libreto kui ka koreograafia sündisid käsikäes, siis tulemuseks oli haruldane tervik.

Jules Perrot tantsijatee sai alguse Londonis, jätkus aga Pariisis. Ballettmeistrina töötas Londonis, tuues seal lavale mitmed Pugni balletid («Esmeralda», «Catherine», «Undine»), Napolis, Viinis, Milanos ja 1848—1859 aastatel oli Peterburis tantsija ja peaballettmeister. Siin nälgis rambivalgust «Giselle», «Faust», «Korsaar» jt. Tema liigset demokraatlikkust ja dramaturgilisuse taotlusi peeti balletile võõraiks ning ta pidi direktsiooniga tekkinud konfliktide tõttu Peterburist lahkuma. Kuigi ta ligi 30 aastat teatris enam ei tegutsenud, elas tema koreograafia edasi.

Möödunud sajandi lõpukümnenditel täiendas «Giselle'i» koreograafiat Marius Petipa.

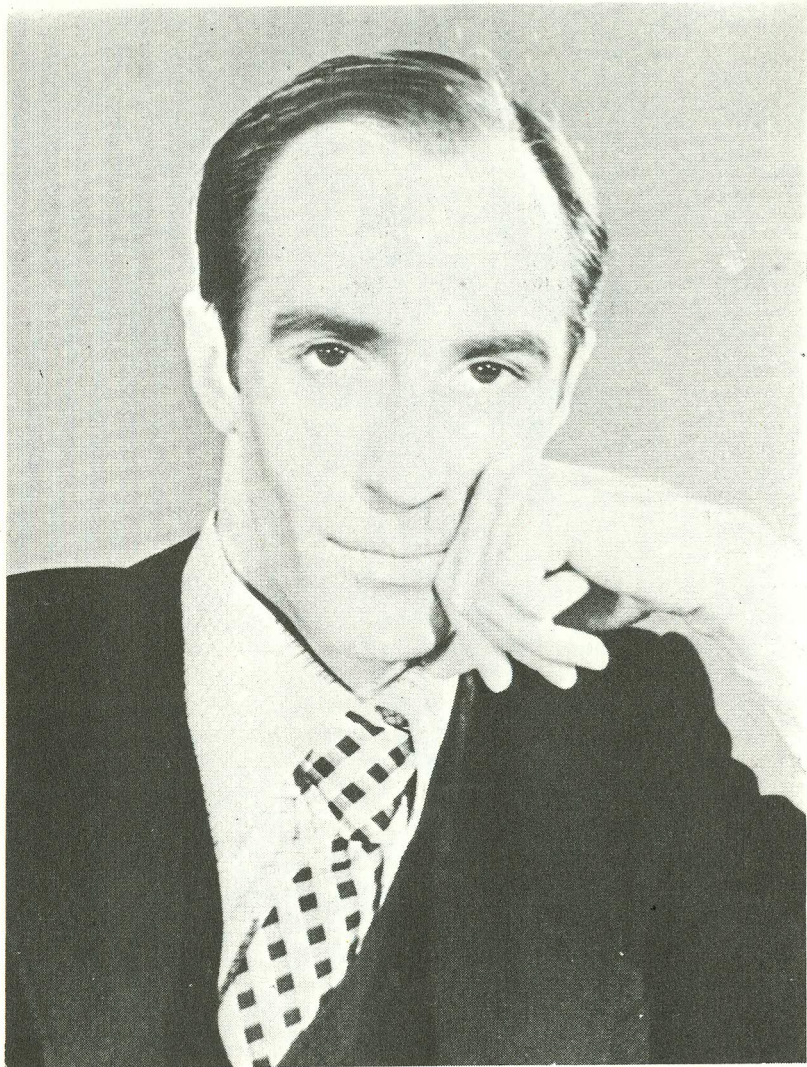
MARIUS PETIPA (1818—1910), prantsuse balletitantsija ja koreograaf, kes suurema osa oma elust (alates 1847. aastast) elas ja töötas Venemaal. Lavastas üle 60 balleti. Oli väga tihedates sidemetes P. Tšaikovski ja A. Glazunoviga ning nende koostööst sündisid šedöövrid «Uinuv kaunitar», «Raimonda» jpt.

Marius Petipa ja vene baleriini Maria Surovštškova perest sai alguse terve plejaad balletitantsijaid ja näitlejaid: nende tütar Maria, kes oli «Uinuv kaunitaris» Sirelihaldja partii esmaesitaja; draamanäitlejad olid nende pojad Marius ja Viktor, Mariuse abikaasa Liidia ja nende poeg Nikolai jt.

1884. aastal tõi Marius Peterburis välja «Giselle'i» uue redaktsiooni.



Jules Perrot



Nikita Dolgušin

Lavastaja NIKITA DOLGUŠIN (s. 1938) sai balletihariduse Leningradi Koreograafiakoolis, mille lõpetas 1959. aastal. Kaks aastat tantsis ta seejärel Kiroviteatris, siis (kuni 1966. aastani) oli Novosibirski Ooperi- ja Balletiteatris, kus tema tantsida olid enamik juhtivaid partiisid. Seal debüteeris ta 1964. aastal ka ballettmeisterina, seades variatsioonid E. Griegi muusikale (Assafjevi töötluses) loodud balletis «Solveig». Novosibirski teatri solistina tuli ka rahvusvaheline tunnustus — 1964. aastal saavutas ta Varna Rahvusvahelisel balletiartistide konkursil esikoha, 1966. aastal tunnustati Nikita Dolgušin kahe printsi-osa (Désiré «Uinuvas kaunitaris» ja Prints «Tuhkatriinus») eest Pariisi Tantsuakadeemia laureaadiks. 1966—1968. a. tantsis ta Moskvast I. Moissejevi ansambli «Noor ballett», 1968. aastast on ta taas leningradlane — ballettmeister ja tantsija Väikeses Teatris ja 1983. aastast ka Leningradi Konservatooriumis koreograafiakateedri juhataja. Väikeses Teatris on ta toonud lavale Tšaikovski muusikaga «Romeo ja Julia», «Hamletit», «Mozartiana» ja «Kontserdi valges» ning Glucki «Klytaimnestra»; konservatooriumis Chaussoni poemi järgi «Unistuse», Albinoni muusikale «Romeo ja Julia epitaafi» jt. Nikita Dolgušini koreograafia on hinnatud oma originaalsete mõtete ja ideede tõttu. Suure osa tema tegevusest hõlmab ajaloolise koreograafia taastamine. Selle tulemusena jõudsid lavale Auber'i «Grand pas», fragmentid Pugni «Küürselgsälust», Minkuse «Paquita» grand pas ning 1974. aastal «Giselle». Oma põhimõtete kohta koreograafia taastamisel ütles Nikita Dolgušin, et eelkõige huvitab teda selle juures esitusstiili ja koreograafia puhutus, nende kooskõla pantomiimiga, ajastu hõngu tabamine mitte ainult tantsus, vaid igas žestis, lavalise ülesande tajumine ja realiseerimine.

«Giselle» «Estonias»

1929 Ballettmeister-lavastaja — *Rahel Olbrei*
Dirigent — *Raimund Kull*
Dekoratsioonid — *Aleksander Tuurand*
Kostüümid — *Olga Oboljaninova-Krümmer*

Peaosades:

Giselle — *Valli Kuurman*
Albert — *Artur Koit*
Metsnik — *Boris Blinov*
Myrtha — *Klaudia Maldutis*

1942 Ballettmeister-lavastaja — *Rahel Olbrei* (assistent
— *Valli Kuurman*)
Dirigent — *Priit Veebel*
Dekoratsioonid — *Voldemar Haas* (assistent —
Lembit Roosa)
Kostüümid — *Natalie Mei*

Peaosades:

Giselle — *Klaudia Maldutis, Erika Määrits*
Albert — *Artur Koit, Verner Hagus*
Metsnik — *Boris Blinov, Valentin Lind*
Myrtha — *Aita Ahi, Juta Arg*

1959 Ballettmeister-lavastaja — *Viktor Päre*
(*J. Coralli, J. Perrot' ja M. Petipa* koreograafia
järgi)
Dirigent — *Vallo Järvi*
Dekoratsioonid — *Fritz Matt*
Kostüümid — *Leida Klaus*

Peaosades:

Giselle — *Eike Joasoo, Helmi Puur, Aime Leis*
Albert — *Uno Puusaag, Väino Aren*
Metsnik — *Ilmar Silla, Kalju Saareke*
Myrtha — *Yvonne Raksneviš, Maire Loorents,*
Tiiu Randviir

1966 Ballettmeister-lavastaja — *Niina Ulanova*
(*J. Coralli, J. Perrot' ja M. Petipa* järgi)
Dirigent — *Vallo Järvi*
Dekoratsioonid — *Fritz Matt*
Kostüümid — *Leida Klaus*

Peaosades:

Giselle — *Aime Leis, Tamara Soone*
Albert — *Tiit Härm, Jüri Lass*
Metsnik — *Väino Aren, Verner Loo*
Myrtha — *Juta Lehiste, Tiiu Randviir ja Larissa*
Skljanskaja

1975 Ballettmeistrid-lavastajad — *Alla Šelest ja Rafail*
Vagabov
(*J. Coralli, J. Perrot' ja M. Petipa* järgi)
Dirigent — *Vallo Järvi*
Kunstnik — *Kustav-Agu Püümann*

Peaosades:

Giselle — *Elita Erkina, Tamara Soone, Inge*
Arro, Saima Kranig, Larissa Sintsova
Albert — *Tiit Härm, Vjatšeslav Maimussov,*
Jevgeni Neff, Andrei Ustinov
Metsnik — *Janis Garancis, Aleksandr Buldakov*
Myrtha — *Tatjana Laid, Tatjana Solovkina,*
Olga Tšitšerova, Ludmilla Štšerbakova,
Lemme Järvi, Tatjana Bassova

*Lavastusala juhataja — Jaan Mikkel
Dekoratsiooniala juhataja — Külli Root
Kostüümide valmistamist juhendanud — Liis Soode
Jumestusala juhataja — Maimo Tamreigas
Rekvisiidiala juhataja — Karin Lindmaa
Valgustus — Evald Radik
Pealavameister — Heino Lillipuu*

*Esikaanel — Jules Challamel'i maal Charlotta Grisist Giselle'i
osas*

*Kava koostas — Pille Palm
Tõlge vene keelde — Tatjana Lepnurm*



ГАТ «Эстония»

Адольф Адан

ЖИЗЕЛЬ

Балет в двух действиях

*Либретто — Теофиль Готье, Жюль Генри,
Верно де Сен-Жорж, Жан Коралли
Хореография — Жан Коралли, Жюль Перро,
Мариус Петипа*

Премьера — 17 октября 1988 г.

Постановщик —
народный артист РСФСР
НИКИТА ДОЛГУШИН
(Ленинград)

Консультант по хореографии —
ЮРИЙ СЛОНИМСКИЙ
(Ленинград)

Музыкальный руководитель и дирижер —
ЮРИ АЛЬПЕРТЕН

Художник —
народный художник Эстонской ССР
ЭЛЬДОР РЕНТЕР

Репетиторы —
народная артистка Эстонской ССР
ХЕЛЬМИ ПУУР
заслуженная артистка Эстонской ССР
ЭЛИТА ЭРКИНА
заслуженная артистка Эстонской ССР
АЙМЕ ЛЕЙС
АЙГИ РЮЮТЕЛЬ

Концертмейстеры —
РЕЭТ КИВАРИ, ЭЛЬНА-ИМБИ КОДРЕС,
ЮЛЛЕ РЕБАНЕ

Выполнение декорации —
заслуженный деятель искусств Эстонской ССР
УНО КЯРБИС

Концертмейстер оркестра —
заслуженный артист Эстонской ССР
МАТИ УФФЕРТ

Ведет спектакль **ЮРИ КРУУС**

В ролях:

Жизель — заслуженная артистка Эстонской ССР
ИНГЕ АРРО
заслуженная артистка Эстонской ССР
КАЙЕ КЫРБ
САЙМА КРАНИГ
ЛАРИСА СИНЦОВА

Мать — **ТАМАРА БУРОВА**
Жизели — **СВЕТЛАНА ПОТАПОВА**
МАРИНА ТРУЙЯ

Лесничий — **ИГОРЬ ВАСИН**
АНДРЕЙ ИЗМЕСТЬЕВ
ВЛАДИМИР КУЗЬМИН
МИХАИЛ НЕЧАЕВ

Граф — народный артист Эстонской ССР
ТИЙТ ХЯРМ
заслуженный артист Эстонской ССР
ЮРИЙ ЕКИМОВ
заслуженный артист Эстонской ССР
ВИКТОР ФЕДОРЧЕНКО
МЕЭЛИС ПАКРИ
ТООМАС ЭДУР

Оруженосец — **ТЕЭТ КАСК**
графа — **АНДРУС КЯМБРЕ**

Герцог — заслуженный артист Эстонской ССР
ЯНИС ГАРАНЦИС
АНДРУС КЯМБРЕ

Невеста — **СВЕТЛАНА БАЛОЯН**
графа — **ЛЮДМИЛА БЕЛЯКОВА**
МАРИНА ВОЛКОВА

Повелитель- — **АНЖЕЛИКА АГЕЕВА**
ница вилис — **КАТРИН КИВИМЯГИ**
ИРИНА ФОМИНА