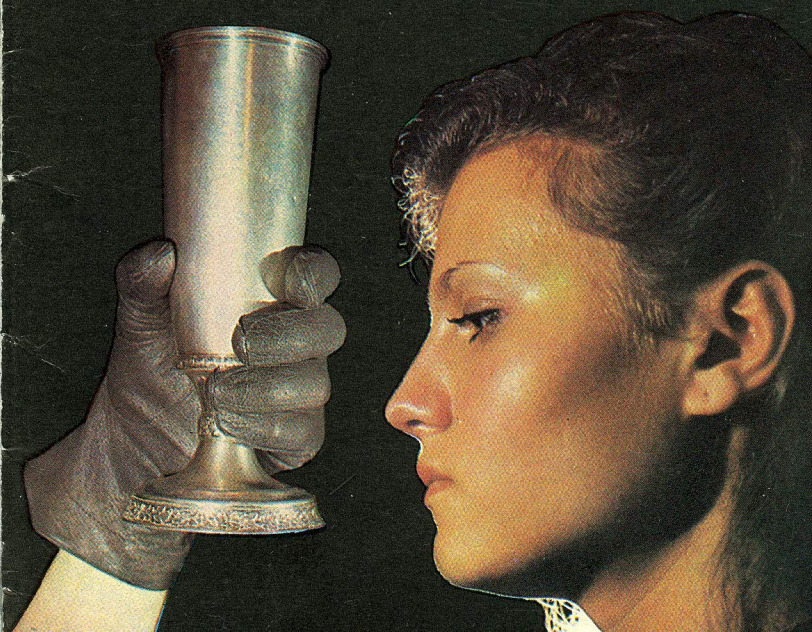
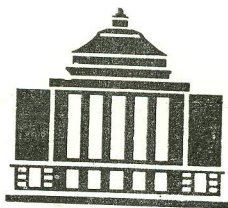


G. Verdi
Luisa Miller

oper





RAT · ESTONIA ·

GIUSEPPE VERDI

«LUISA MILLER»

ooper 3 vaatuses

Salvatore Cammarano libreto
Friedrich von Schilleri draama
«Salakavalus ja armastus» järgi

Uno Kreeni tõlge

Esietendus:
18. detsembril 1981. a.

Muusikaline juht ja dirigent —

Eesti NSV rahvakunstnik

ERI KLAS

Dirigent —

Eesti NSV teeneline kunstitegelane

VALLO JÄRVI

Dirigendi assistent —

VELLO PÄHN

Lavastaja —

Eesti NSV teeneline kunstitegelane

ARNE MIKK

Kunstnik —

Eesti NSV teeneline kunstitegelane

ELDOR RENTER

Koormeistrid —

Eesti NSV rahvakunstnik

UNO JÄRVELA ja ANDRES JÄRVELA

Kontsertmeistrid —

REET LAUL, HELJU TAUK,
JAANUS JUUL

Orkestri kontsertmeister —

Eesti NSV teeneline kunstnik

MATI UFFERT

Etenduse juht —

JÜRI KRUUS

Osades:

Krahv Walter

Eesti NSV rahvakunstnik

— MATI PALM

Eesti NSV teeneline kunstnik

UNO KREEN

Rodolfo, tema
poeg

NSV Liidu rahvakunstnik

— HENDRIK KRUMM

Eesti NSV teeneline kunstnik

IVO KUUSK

Wurm, Walteri
sekretär

Eesti NSV rahvakunstnik

— TEO MAISTE

TONU BACHMANN

(külalisena)

Miller, erru-
läinud sõdur

NSV Liidu rahvakunstnik

— TIIT KUUSIK

ENNO MIKKELSAAR

VAINO PUURA

Luisa, tema tütar

NSV Liidu rahvakunstnik

— ANU KAAL

MAARJA HAAMER

HELVI RAAMAT

Federica
von Ostheim

Eesti NSV rahvakunstnik

— URVE TAUTS

Eesti NSV teeneline kunstnik

LEILI TAMMEL

Laura,
talutüdruk

Eesti NSV teeneline kunstnik

— TIINA JAAKSOO

Eesti NSV teeneline kunstnik

MARE JÖGEVA

Talumees

— EUGEN ANTONI

DMITRI BARANOVSKI

Talurahvas, Federica saatjaskond,
krahvi sõdurid ja teenrid

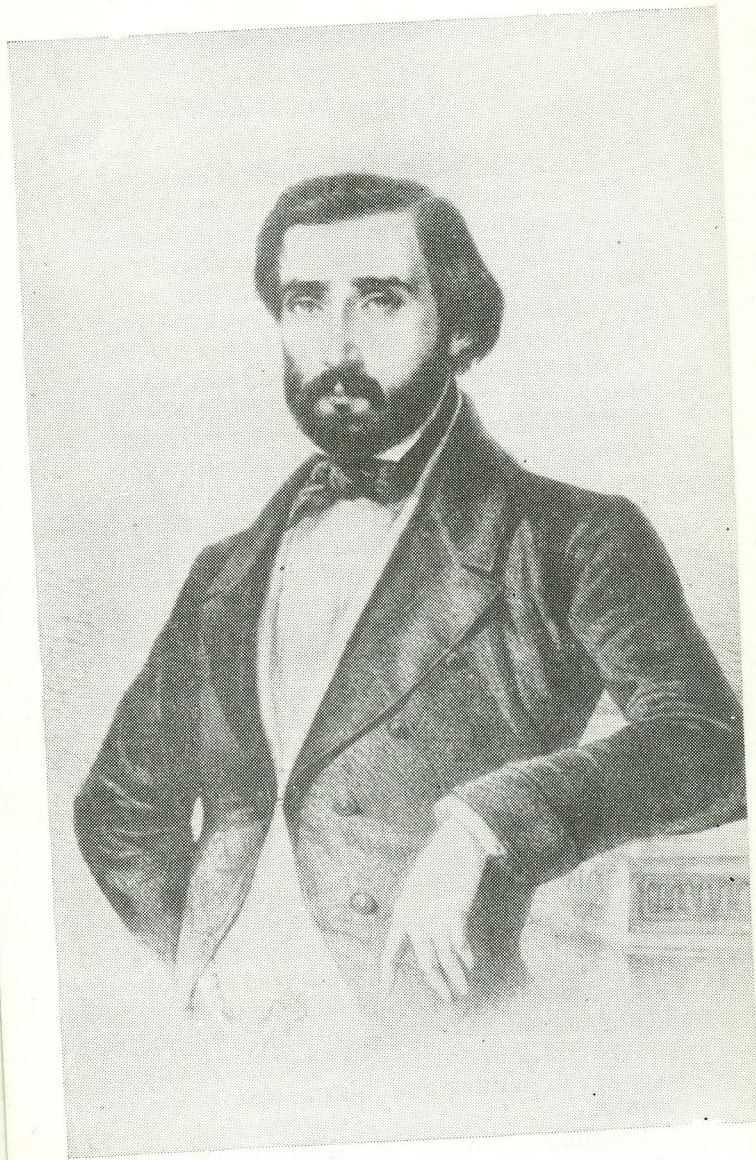
Tegevus toimub Tiroomis XIX sajandi
keskel.

Orkestri solistid:

VILLU MUSTING või VAHUR VURM —
klarnet



Friedrich von Schiller (1759—1805)



Giuseppe Verdi (1813—1901)