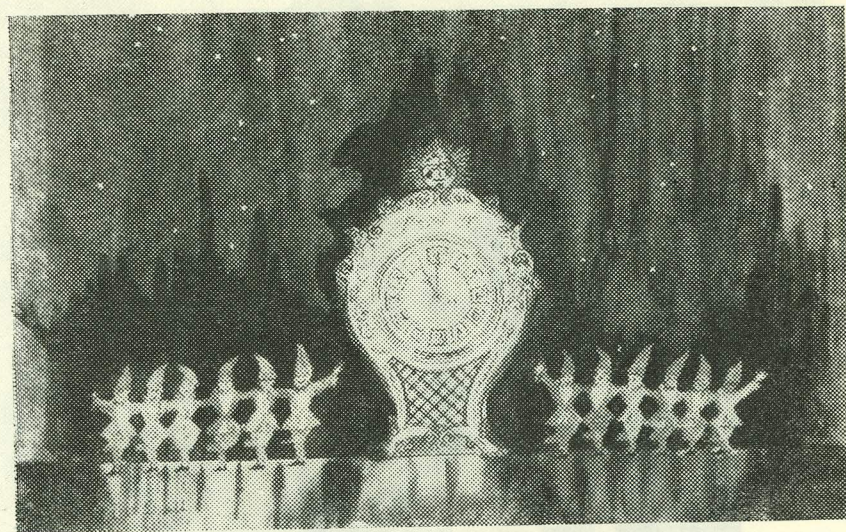


Natalie Mei dekoratsiooni- ja kostüümikavandeid



Эскизы художника Наталие Мей



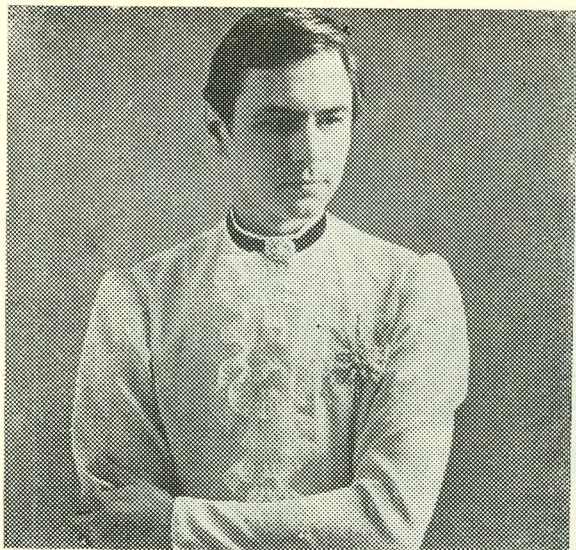
Tuhkatriinu — Aime Leis  
Золушка — Айме Лейс



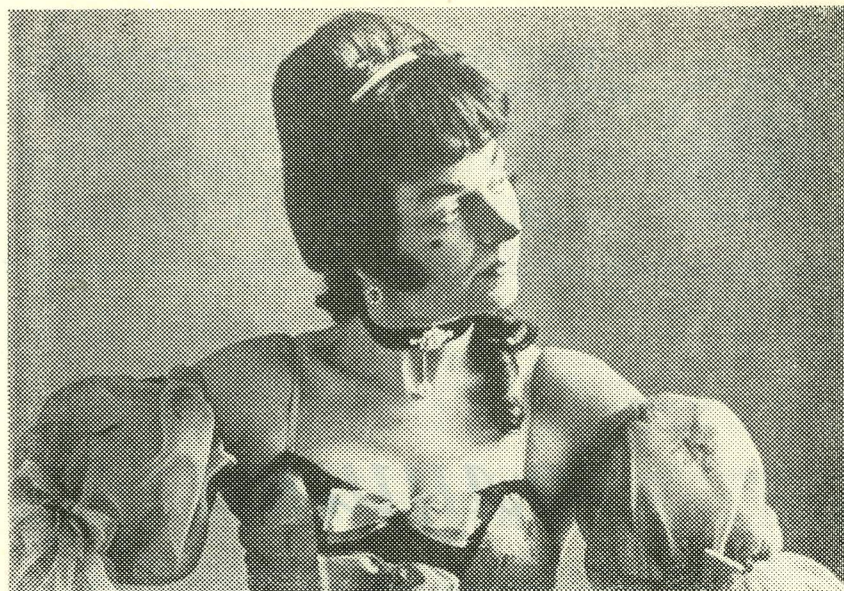
Prints — Peeter Andrianov  
Принц — Петр Андрианов



Tuhkatriinu — Tamara Koptelkov  
Prints — Jüri Lass  
Золушка — Тамара Коптелков  
Принц — Юрий Лассь



Prints —  
Jüri Lass  
Принц —  
Юрий Лассь



Võbrasema — Lia Leetmaa  
Мачеха Золушки — Лия Леэтмаа



Võbrasema — Elona Sprit  
Võbrasõed — Larissa Kaur ja Tatjana Vorobjova  
Мачеха Золушки — Элона Сприйт  
Сводные сестры — Лариса Каур и Татьяна Воробьева



Võbrasõed — Aigi Rüütel ja Berta Krumm  
Сводные сестры — Айги Рюютель и Берта Крум



ГОСУДАРСТВЕННЫЙ ОРДЕНА  
ТРУДОВОГО КРАСНОГО ЗНАМЕНИ  
АКАДЕМИЧЕСКИЙ ТЕАТР  
ОПЕРЫ И БАЛЕТА ЭСТОНСКОЙ ССР  
«Э С Т О Н И Я»

# Золушка

Балет Сергея Прокофьева в трех актах, семи картинах

1965

СЕРГЕЙ СЕРГЕЕВИЧ ПРОКОФЬЕВ (1891—1953) — один из крупнейших композиторов XX века. На протяжении всей своей творческой жизни он отважно шел новыми путями, избегая проторенных троп.

В детские годы он нашел в лице Р. Глиэра чуткого и требовательного педагога. В 1904 году поступил в Петербургскую консерваторию, где учился у Римского-Корсакова, А. Лядова и Н. Витоля (композиция) и у А. Есиповой (фортепьяно). К моменту окончания консерватории (1914) Прокофьев был автором двух фортепьянных концертов, двух сонат для фортепьяно, большого количества инструментальных миниатюр.

Проведя за рубежом почти полтора десятилетия (1918—1932), Прокофьев не избежал влияния формалистической музыки. Только после возвращения на родину он постепенно пришел к тому ярко-образному языку, на котором написаны его лучшие произведения: симфоническая сказка «Петя и волк», (1936), музыка к кинофильму «Александр Невский» (1938), оратория «На страже мира» (1950), Седьмая симфония (1952).

Балетное творчество Прокофьева — одна из важнейших глав его творческой биографии, несмотря на то, что из созданных им семи балетов не все равноценны.

После раннего балета «Сказка про шута, семерых шутов перешутившего» (1920), стилизованного под русскую скоморошью игру, последовали балеты «Стальной скок» (1925), «Блудный сын» (1928), «У Днепра» (1930).

Подлинный расцвет балетного творчества Прокофьева начинается с балета «Ромео и Джульетта», созданного в 1936 году.

Этим балетом Прокофьев вписал ярчайшую страницу в историю хореографического театра.

Балет «Золушка» написан на сюжет сказки Шарля Перро. Автор либретто Н. Волков «почувствовал в этом сюжете лирическую поэму о любви, драматический рассказ о встрече двух чистых молодых сердец». Музыка балета наполнена этой чистотой и пылкостью чувств героев, борющихся против людской черствости и злобствования.

В последнем балете Прокофьева, «Сказе о каменном цветке», раскрылись новые стороны его многогранного дара.

Он приблизил музыку к образному строю уральских сказов Бажова, сочетая непосредственность и чистоту чувств с яркостью фантастики.

Прокофьев был шесть раз удостоен Государственной премии и Ленинской премии за Седьмую симфонию, присужденной ему посмертно в 1957 году.

Балетмейстер: **Май Мудрмаа**  
Музыкальный руководитель и дирижер: засл. деятель искусств ЭССР  
**Валло Ярви**

Дирижер: **Неэме Ярви**  
Художник: засл. деятель искусств ЭССР **Наталие Мей**  
Концертмейстеры: **Валерия Куликова** и **Вера Веттинг**  
Педагоги-репетиторы: **Лия Леэтмаа**, **Аго Херкюль**  
Спектакль ведет: **Лейда Юонсон**

Действующие лица:

Золушка . . . . .	засл. арт. ЭССР <b>Айме Лейс</b> засл. арт. ЭССР <b>Тийу Рандвийр</b> <b>Светлана Балоян</b> <b>Тамара Коптелков</b>
Отец Золушки . . . . .	<b>Пеэтер Роос</b>
Мачеха Золушки . . . . .	<b>Лия Леэтмаа</b> <b>Элона Сприйт</b>
Сводные сестры . . . . .	<b>Лариса Каур</b> <b>Айги Рюютель</b> <b>Берта Крумм</b> <b>Татьяна Воробьева</b> <b>Юта Лехисте</b> <b>Шия Тийтус</b>
Принц . . . . .	<b>Петр Андрианов</b> <b>Эндрик Керге</b> <b>Юрий Лассь</b>
Фея-нищенка . . . . .	<b>Светлана Балоян</b> <b>Айми Румессен</b> <b>Лариса Склянская</b>
Весна . . . . .	<b>Хелга Ояло</b> <b>Айги Рюютель</b> <b>Теези Вийсимаа</b>
Лето . . . . .	<b>Светлана Балоян</b> <b>Майре Лоорентс</b>
Осень . . . . .	<b>Наталие Лукашевич</b> <b>Лариса Склянская</b>
Зима . . . . .	<b>Лариса Каур</b> <b>Тамара Коптелков</b> <b>Айми Румессен</b> <b>Татьяна Воробьева</b>
Танцмейстер . . . . .	<b>Уно Пуусааг</b> <b>Юрис Жигурс</b>

Парикмахер . . . . .	<b>Антон Боме</b>
Ювелир . . . . .	<b>Лийво Сави</b>
Церемониймейстер . . . . .	<b>Ильмар Силла</b>
Кавалеры . . . . .	<b>Петр Андрианов</b> <b>Антон Боме</b> <b>Лийво Сави</b> <b>Давид Шур</b>
Друзья принца . . . . .	<b>Вяйно Арен</b> <b>Калью Лайдсалу</b> <b>Леонид Панкин</b> <b>Юрис Жигурс</b>
Придворные, феи . . . . .	артисты балета

В спектакле принимают участие учащиеся  
Таллинского Хореографического Училища

## КРАТКОЕ СОДЕРЖАНИЕ

### I АКТ

Комната в богатом доме отца Золушки. Вечереет.  
Две девушки вышивают шелковый шарф. Это — сводные сестры Золушки. Невзлюбила мачеха Золушку и заставила ее одну всю черную работу по дому делать.

Но недолго продолжается мирное вышивание — между сестрами возникает ссора из-за готового шарфа. Чтобы прекратить ее, мачеха отнимает шарф. Грустно Золушке жить со злыми сводными сестрами и мачехой.

Робко входит отец. Золушка прижимается к отцу, ей так не хватает ласки! Но только хочет отец приласкать дочурку, как в дверях появляются сестры, а вслед за ними мачеха. Гнев ее уже готов обрушиться на головы мужа и падчерицы, как вдруг в комнату незаметно входит старушка. Она просит подаяния. Мачеха и сестры отворачиваются от нее, и лишь одна Золушка протягивает нищенке кусок хлеба. Поблагодарив добрую девушку, старушка исчезает так же незаметно, как появилась.

Распахиваются двери, и в комнату влетают парикмахер и ювелир. Вся семья приглашена во дворец на бал к принцу. Пора одеваться! Танцмейстер требует повторения разученного танца и поклонов. Наконец — все в порядке. Надеты роскошные платья, сделаны великолепные прически — можно ехать.

Дом опустел. Золушка остается одна со своими мыслями. Она погружается в мир грез, мечтая о бале во дворце. Неизвестно как и откуда, появляется фея-бабушка. Она исполнит желание Золушки быть на балу.

Комната озаряется волшебным светом. Являются феи времен года. Фея-бабушка подводит Золушку к старинным часам и говорит, что ровно в полночь из них появятся карлики, которые предупредят ее о сроке возвращения домой. Точно в полночь она должна покинуть бал, иначе снова превратится в замарашку.

Словно растаяла стена дома Золушки: вдалеке засветились окна дворца, в котором принц дает бал.

В сопровождении фей Золушка отправляется на бал.

## II АКТ

Пышный бал во дворце. В чинном придворном танце важно выступают гости. Самого принца еще нет. Церемониймейстер в волнении ждёт его прихода. И вот, наконец, он сам. Быстро вбегает принц по ступенькам трона и предлагает начать танцы.

В этот момент появляется Золушка. Она так хороша, что все взоры устремляются к ней. Танцы прерываются. Очарованный принц не может отвести от нее глаз. Но и сам он своей красотой, мужественностью пленяет сердце девушки.

Золушка чувствует себя во дворце легко и свободно. Она подходит к сестрам, которые не узнают замарашки в ее великолепном платье.

Среди веселья и танцев счастливая Золушка совсем забывает о времени. Но вдруг появляются карлики: «Пора, Золушка!» — напоминают ей старинные часы. «Пора», — неумолимо стучит маятник, и Золушка стремглав бросается из дворца.

Как вихрь мчится вслед за Золушкой принц. Где прекрасная незнакомка? Найти ее, найти во что бы то ни стало! Внезапно лунный луч падает прямо на туфельку. Принц поднимает ее и радостно прижимает к сердцу: по этой туфельке ему удастся, быть может, найти ту прелестную незнакомку, которую он полюбил с первого взгляда.

## III АКТ

Принц лишился покоя и требует найти владелицу туфельки. Он приказывает привести мастера, который изготовил туфельку, но никто не может сказать принцу, кем она шита. Принц решает сам отправиться на поиски незнакомки.

По всей стране странствует принц. Он встречает немало красавиц. Но ни в одной из них не может он найти даже отдаленного сходства с той, которая безраздельно овладела его сердцем.

Комната Золушки. Она спит, прижимая к груди оставшуюся у нее туфельку. Солнечный луч, пробравшийся в окно, будит девушку. Взглянув на туфельку, она сразу вспоминает чудесные события памятного вечера, и снова встает перед ней и бал и фея-бабушка, и прекрасный принц.

В комнату вбегает мачеха и сообщает о приближении принца. Вот и сам принц. Мачеха и сестры пытаются примерить туфельку, но напрасно: она слишком мала и ни одной из них не приходится впору. Взор принца случайно падает на Золушку, скромно стоящую у камелька. Неожиданно из-за корсажа Золушки падает башмачок — точно такой, какой нашел принц в дворцовом саду. Мачеха и сестры от неожиданности и изумления не в состоянии вымолвить ни слова.

Золушка и принц нашли друг друга. Среди благоухания цветов идут они к большому, светлому и радостному счастью взаимной любви.

Заведующий постановочной частью: **Феликс Кюннапу**  
Заведующий декоративной частью: **Феликс Талинг**  
Заведующая костюмерной частью: **Линда Каговере**  
Заведующая гримерной частью: **Серафима Громова**  
Заведующий осветительной частью: **Вольдемар Лоссь**  
Заведующий реквизитной частью: **Ариольд Марипуу**  
Мастер сцены: **Хейнрих Тоотс**



elektrivalgusteid  
elektriinstallatsiooni-  
tooteid

T O O D A B:

PLASTMASSTOODETE TEHAS

**ESTOPLAST**

TALLINN, TÜRİ 10

Telefonid: Keskjaam 418-05  
Direktor 415-74

NÕUDKE KAUBANDUSVÕRGUST MEIE TOOTEID