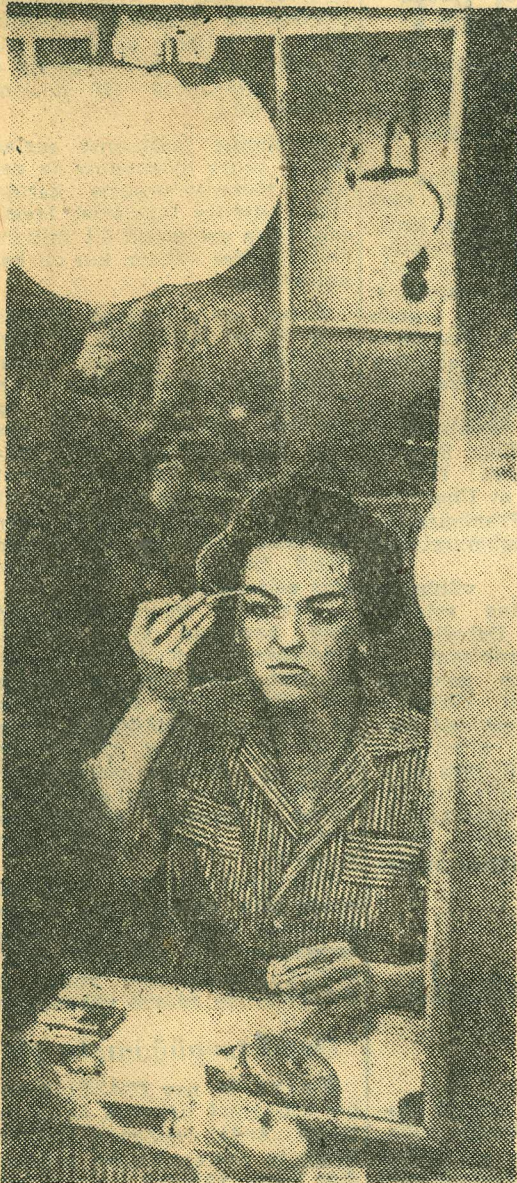


MIS ON EESRIIDE TAGA?

18. XI. 62. m. 268



Silvia Urvast peab saama Stella Polaris. Pintsel ja grimm teevad oma tavalise töö. Näitleja nägu peab ka tugevas lavavalguses ilmekas olema.

Riiklik Akadeemiline Ooperi- ja Balletiteater «Estonia». Kell on viis öhtul. Kaks tundi tagasi lõppes P. Tšaikovski balleti «Luikede järv» etendus ja kahe tunni pärast avaneb eesriie L. Normeti operetile «Stella Polaris».

Lava on tühi... See tähendab, et on jõutud ära koristada kõik «Luikede järve» juurde kuuluv. Üks vahetus

lavamehi on oma töö lõpetanud. Teiste jaoks on see iga hetk algamas. Ja juba nad tulevadki. Kümme lavatöölisi, kolm rekvisiitorit ja kaheksa elektrikut. See on nn. «väike lava-brigaad», sest lava «Stella Polaris» jaoks tuleb kerge Ooperi «Boriss Godunov» ja balleti «Luikede järv» dekoratsioonide paigaldamiseks on aga vaja

kolm korda rohkem inimesi. Nii tuleb vahel teatris olla hommikust öhtuni. Eriti rasked päevad olid hiljutiste külalisesinemiste ajal Leningradis. Hommikul tuli lava prooviks ehitada, uuesti maha võtta ja seejärel öhtuse etenduse jaoks valmis panna. Need mehed, kes seda tööd teevad, on pealtvaatajale tundmatud. Kunagi pole nende nime kavalehel, vahel nende tööd isegi ei märgata.

«Selle poole olemegi püüdnud. Haamrilöögid ja igasugune muu kolm piltide vahetuse ajal peab kaduma,» arvas lavameister Heinrich Toots.

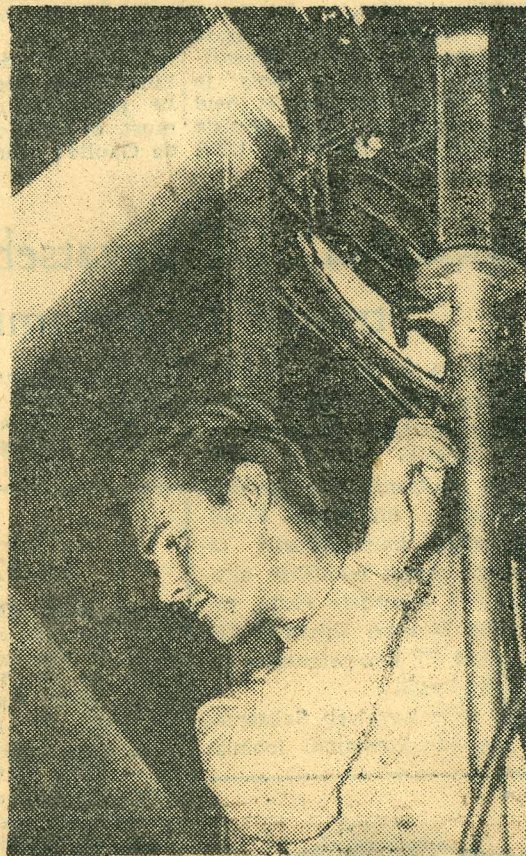
Kell on läinud tunni võrra edasi. Jumestajate käte alt tulevad välja vastavate soengutega «noorenenud» ja «vananenud» osatäitjad. Liisu osa täitja Ester

Lepa ja Stella — Silvia Urb on oma kostümeerimise lõpetanud. Riie-tajad seavad veel viimaseid volte ja siis alustavad mõlemad oma hääle lahtilaulmist.

Laval on vahepeal üles seatud korraka kaks tegevuskohta. Ronduse jaoks valmis panna. Need mehed, kes seda tööd teevad, on pealtvaatajale tundmatud. Kunagi pole nende nime kavalehel, vahel nende tööd isegi ei märgata.

Lavameister Heinrich Toots ise on samuti grimmil all, sest «Stella Polaris» on ka temal pisiosa. Kordamööda esinevad kõik lavatöölised maassistseenides.

Kuus aastat töötab teatris tänavune abiturient Urmas Rätsep — iga päev lavamehena ja sageli ka osatäitjana.



Elektrik Udo Servet on prožektorid paigale seadnud. Valgusele tuleb nüüd veel õige suund anda.



Nārvesööv ja erutav räst avaneb eesriie ette. Kärssi enam oodata.

Erich Tamm, Alar Paalse, Jakob Vege, Ilse Takis ja paljud teised on töötanud teatris juba aastaid, kuid kõik nad kinnitavad, et iga öhtu on uus.

Kell on 18.45. Etendus juht Juta Uibopõlv võtab kogu edasise töö korraldamise enda kätte. Tema töölaud saananeb ehtsa dispetšeri omaga. Loendamatu nupud ja mikrofonid. Korraldused lähevad siiski kõikidesse teatri ruumidesse.

«Alustame etendust «Stella Polaris». Palun esimese vaatuse tegelased lavale!» Ja viie minutit pärast:

«Seltsimees Raudräst oleme valmis. Alustame!»

Dirigent Ülo Raud

Lavameistri pilk käib veel kord hindavalt üle eesriide. Kõik on korras!



Närvesööv ja erutav hetk. Mõne sekundi pärast avaneb eesriie etenduseks. Harri Vasar ei kärsi enam oodata.

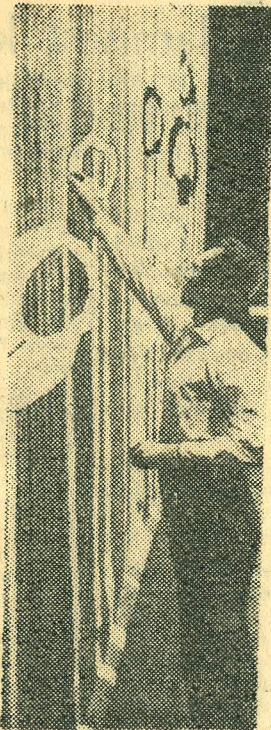
Erich Tamm, Alari Paalse, Jakob Veges, Ilse Takis ja paljud teised on töötanud teatris juba aastaid, kuid kõik nad kinnitavad, et iga õhtu on uus.

Kell on 18.45. Etenduse juht Juta Uibopuu võtab kogu edasise töö korraldamise enda kätte. Tema töölaud sarnaneb ehtsa dispetšeri omaga. Loendamatud nupud ja mikrofonid. Korraldused lähevad siit kõikidesse teatriruumidesse.

«Alustame etendust «Stella Polaris». Palun esimese vaatuse tegelased lavale!» Ja viie minuti pärast:

«Seltsimees Raudrae, oleme valmis. Alustame!»

Dirigent Ülo Raud-



Lavameistri pilk käib veel kord hindavalt üle eesriide. Kõik on korras!



«Stella Polarise» esimene vaatus. Liisu ja Villu dueti esitavad Ester Lepa ning Uno Vark.

mäe ees süttib märgutuluke ja orkester alustab avamängu. Nii on see iga vaatuse eel. Vähepeal saab sinisest valgusest punane, siis kollane ja roheline. Seda tehakse erilise filterketta abil.

Kaks ja pool tundi kestab etendus. Pool tundi läheb vahetageedeks. Ja just need on kõige pingelisemad. Riitajatel, jumestaja-

tel, lavameestel, elektrikutel ja rekvisiitortel on ühine eesmärk teha kõik kiiresti ja korralikult. Kui eesriie avaneb, siis ütlevad oma sõna juba näitlejad.

Etendus on läbi. Juta Uibopuu avab sel õhtul viimast korda mikrofooni:

«Kell on 21.32. Head ööd, seltsimehed!»

R. Talisoo tekst
G. Germani fotod