

STELLA POLARIS





TOOPUNALIPU ORDENIGA
EESTI NSV RIIKLIK AKADEEMILINE
OOPERI- JA BALLETTITEATER

„ESTONIA”

Stella Polaris

Leo Normeti ja Ralf Parve operett 3 vaatuses

Lavastaja: Enn Toona

Dirigent: Ülo Raudmäe

Lavakujundus ja kostüümid: Lembit Roosa

Tantsud: ENSV teen. kunstnik Inge Põder

Lavastaja assistendid: Sulev Nõmmik ja

Vello Viisimaa

Koormeister: Ira Trilljärv

Kontsertmeistrid: Viive Laidna ja Kazimir Žipris

*

Osatäitjad:

LAURI	} nõukogude turistid	Kalju Karask
LIISU		ENSV teen. kunstnik
VILLU		Harri Vasar ✓
KOOLIÕPETAJA		Milvi Kruusa ✓
KUNSTNIK		Ester Lepa ✓
ALMQUIST hotell «Royali» omanik	Sophie Sooäär ✓	
MEETA tema naine	Uno Vark ✓	
STELLA nende kasutütar	Vello Viisimaa ✓	
NILSEN Kristliku Rahvus- erakonna liider	Hugo Malmsten	
PEBRE pagulasajalehe «Eest- luse aade» tooniandev re- porter	Theo Puks	
KALAPURDA väikekaupmees	Valter Luts ✓	
LANA varietee artist	August Sepp	
DAAM KOLLASES	Eva Meil ✓	
NUKKER KÜLALINE	Helga Rips ✓	
ABSTRAKTSIONIST	Linda Sellistemägi ✓	
GIID	Tiina Jaaksoo ✓	
KONFERANSJEE	Silvia Urb ✓	
	Asta Vihandi	
	Ants Aasma ✓	
	Ervin Kärvet ✓	
	Valdo Peetri ✓	
	Endel Pärn ✓	
	Alfred Mering ✓	
	Heino Otto	
	Eva Meil	
	ENSV teen. kunstnik	
	Inge Pöder ✓	
	Silvia Urb	
	Juta Arg	
	Asta Ots ✓	
	August Sepp	
	Artur Linnamägi ✓	
	Valter Luts	
	Helga Rips	
	Linda Sellistemägi ✓	
	Roland Vahtmaa	

Võõrsil viibivaid eestlasi: Ants Aasma või Ervin Kärvet,
Endel Pärn või Valdo Peetri, Helmi Reilas, Gerda Kopp,
Ida Kalme, Feliks Juhandi ja Heinrich Toots

Nõukogude turiste, hotell «Royali» külalisi ja revüü-
artiste.

TANTSUDES KAASTEGEVAD:

Revüüstseen «Vihmavarjud»

D. Šur — P. Roos või A. Bome — J. Žigurs
ja balletirühm

Revüüstseen «Stella Polaris»

Pariis: U. Ulla või Y. Raksnevitš, E. Tann, A. Püüman,
U. Puusaag

Türgi: S. Balojan või T. Koptelkov

Havai: N. Lukaševitš või S. Stankevitš

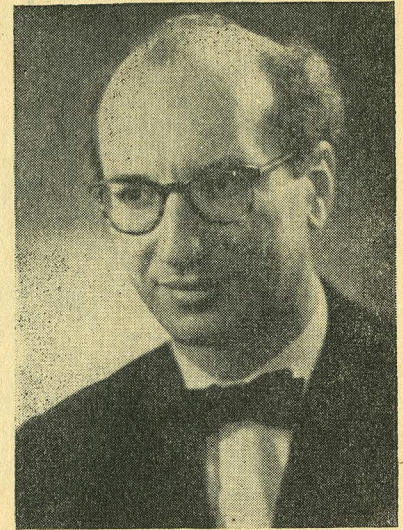
Ungari: J. Lehiste või T. Mötus või B. Krumm
J. Žigurs, J. Puusepp, E. Tann

Hispaania: E. Sprit, J. Lehiste

A. Hanson — V. Aren või A. Püümann — I. Silla
ja balletirühm

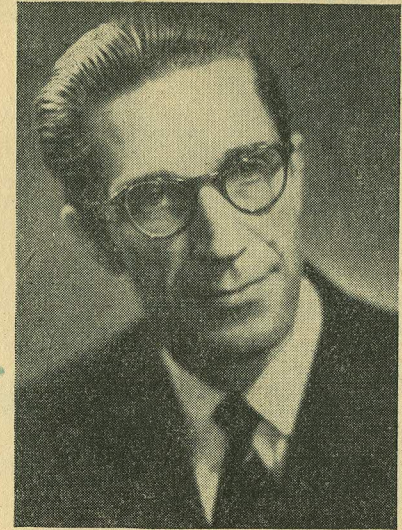
Tegevus toimub tänapäeval ühes Põhja-Euroopa riigis.

Etendust juhib: **Johannes Kaal**



Tõesti tore oli kirjutada muusikat turismiainelisele ope-
retile. (Turism ja operett peaksid ju hästi kokku sobima!)
Meist endistki Ralf Parvega on päris veendunud turistid
saanud ja eks osake saadud muljeist ole ka «Stellasse»
talletatud. Ausalt öeldes on päris kahju, et töö juba val-
mis sai... Kui «estoonlased» osakestki meie tegemisrõõ-
must tunnevad «Stellat» mängides, teatrikülastajad aga —
sellele kaasa elades, siis peaks ju küll hästi olema!

Leo Normet

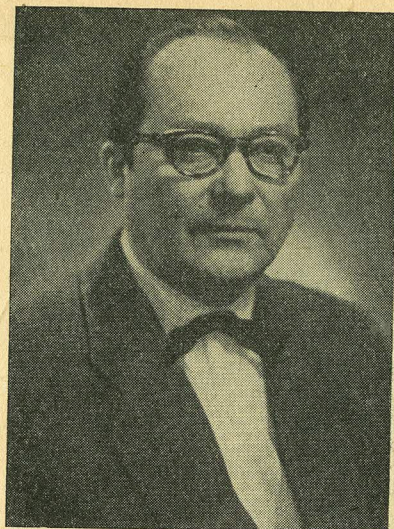


Kirjanik on oma töömeetodilt põhiliselt individualist. Ulatab ta aga korrakski väikese sõrme teatrile, siis pole ta enam erak kirjutuslaua tagant. Teisiti öeldes: teatris peab kirjanik tahes-tahmata allutama oma individualismi kollektiivsele juhtimisele, kollektiivse loomingu huvidele. Kui Leo Normet ahvatles mind libretisti libedale teele, siis sain kõigepealt sõltuvaks temast. Hiljem lisandus lavastajana Enn Toona, siis tulid juurde näitlejad, kunstnik, muusikajuhid, tantsudeseadja ja kõik need teised, keda pidi asja üldistes huvides kuulda võtma. Kunagi Käsmu vaikuses paberile pandud libreto ei kuulunud nüüd enam eraomandina üksnes mulle, vaid tervele hulgale inimestele, kuna kirjasõnast pidi saama ja saigi kollektiivne looming.

Nõnda et: minu osa «Stella» juures on väike, võrreldes tööga, mida mitte just kergeis tingimustes tegi kogu kollektiiv.

Tahaksin viimast meeleldi tänada, kuid seegi oleks ainult minu individuaalne asjale lähenemine. Veelgi suurema kollektiivi — vaatajaskonna — teha on nüüd see, kas sakutada või silitada.

Ralf Parve



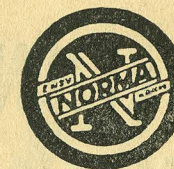
«Stella Polarist» võib täie õigusega lugeda meie tänapäeva suuroperettide hulka.

Temaatiline värskus, pinev intriig, eredad karakterid, meelde jäävad meloodiad, efektne ballett-revüü ja hästi arendatud finaaliid — niisugune oleks selle uue opereti lühike iseloomustus.

«Stella Polarise» lavale toomisega jätkab RAT «Estonia» operetikollektiiv oma loomingulisi otsinguid uue, kaasaegselt kõlava opereti suunas. «Stella Polaris» on andnud tänulikke võimalusi ja ülesandeid kogu operetikollektiivile. Meie nimekate ja tuntud operetimeistrite kõrvale on jällegi ilmunud uusi nägusid, uusi hääli. Kui nende poolt antud kujudes on esialgu veel mõndagi ebaküpset, siis ometi on nendel olemas kõik selleks, et pideva ja süstemaatilise tööga saada kord vanadele meistritele väärrikaks vahetuseks.

«Stella Polarise» lavale toomine esiklavastusena oli allakirjutatule meeldivalt erutavaks ülesandeks. Kauaks jääb meelde üksmeelne koostöö autoritega ja teatri andeka, elurõõmsa ning töötahtelise operetikollektiiviga, kes vankumatult usub meie nõukogude opereti suurde tulevikku, sealhulgas RAT «Estonia» opereti tulevikku.

Enn Toona



TEHAS
„NORMA“

KONTOR — TALLINN, HOBUSAAMA TN. 8,
TELEF. 454-56, 440-83

Osakond: Kalinini tn. 40, telef. 452-29

valmistab taskulambipatareisid

Osakond: Vabriku tn. 6, telef. 413-14

**valmistab
plekist majapidamistarbelisi nõusid**

**Osakond:
Vana-Kalamaja tn. 34, telef. 429-07, 429-08**

**valmistab
fotoimpulsslampe, litografeeritud valgest
plekist laiatarbekaupu ja laste mänguasju**

Osakond: Hobujaama tn. 6, telef. 454-56, 440-83

**valmistab
valgest plekist nõusid laiatarbekaupadeks**