

STELLA
POLARIS





TOOPUNALIPU ORDENIGA
EESTI NSV RIIKLIK AKADEEMILINE
OOPERI- JA BALLETTITEATER
„ESTONIA”

Stella Polaris

Leo Normeti ja Ralf Parve operett 3 vaatuses

Lavastaja: Enn Toona

Dirigent: Ulo Raudmäe

Lavakujundus ja kostüümid: Lembit Roosa

Tantsud: ENSV teen. kunstnik Inge Pöder

Lavastaja assistendid: Sulev Nõmmik ja

Vello Viisimaa

Koormeister: Ira Trilljärv

Kontsertmeistrid: Viive Laidna ja Kazimir Žipris

*

Osatäitjad:

LAURI	} nõukogude turistid	Kalju Karask ✓
LIISU		ENSV teen. kunstnik
VILLU		Harri Vasar
KOOLIÖPETAJA		Milvi Kruusa
KUNSTNIK		Ester Lepa ✓
ALMQUIST hotell «Royali» omanik		Sophie Sooäär ✓
MEETA tema naine		Uno Vark ✓
STELLA nende kasutütar		Vello Viisimaa ✓
NILSEN Kristliku Rahvus- erakonna liider		Hugo Malmsten
PEBRE pagulasajalehe «Eest- luse aade» tooniandev re- porter		Theo Puks
KALAPURDA väikekaupmees		Valter Luts ✓
LANA vaietee artist		August Sepp
DAAM KOLLASES		Eva Meil ✓
NUKKER KULALINE		Helga Rips ✓
ABSTRAKTSIONIST		Linda Sellistemägi
GIID		Tiina Jaaksoo ✓
KONFERANSJEE		Silvia Urb ✓
		Asta Vihandi ✓
		Ants Aasma ✓
		Ervin Kärvet ✓
		Valdo Peetri ✓
		Endel Pärn ✓
		Alfred Mering ✓
		Heino Otto ✓
		Eva Meil ✓
		ENSV teen. kunstnik
		Inge Pöder ✓
		Silvia Urb ✓
		Juta Arg ✓
		Asta Ots ✓
		August Sepp
		Artur Linnamägi ✓
		Valter Luts ✓
		Helga Rips ✓
		Linda Sellistemägi ✓
		Roland Vahtmaa

Võõrsil viibivaid eestlasi: Ants Aasma või Ervin Kärvet,
Endel Pärn või Valdo Peetri, Helmi Reilas, Gerda Kopp,
Ida Kalme, Feliks Juhandi ja Heinrich Toots

Nõukogude turiste, hotell «Royal» külalisi ja revüü-
arstiste.

TANTSUDES KAASTEGEVAD:

Revüüstseen «Vihmavarjud»

D. Sur — P. Roos või A. Bome — J. Žigurs
ja balletirühm

Revüüstseen «Stella Polaris»

Pariis: U. Ulla või Y. Raksnevitš, E. Tann, A. Püüman,
U. Puusaag

Türgi: S. Balojan või T. Koptelkov

Havai: N. Lukaševitš või S. Stankevitš

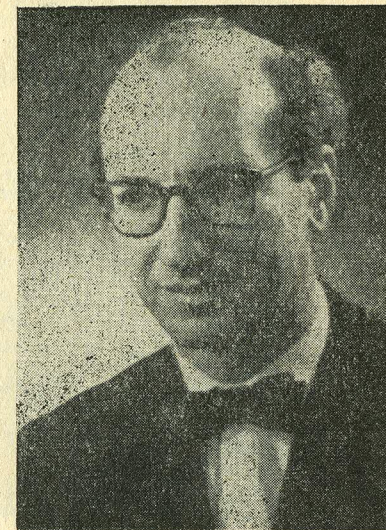
Ungari: J. Lehiste või T. Mõtus või B. Krumm
J. Žigurs, J. Puusepp, E. Tann

Hispaania: E. Sprüit, J. Lehiste

A. Hanson — V. Aren või A. Püümann — I. Silla
ja balletirühm

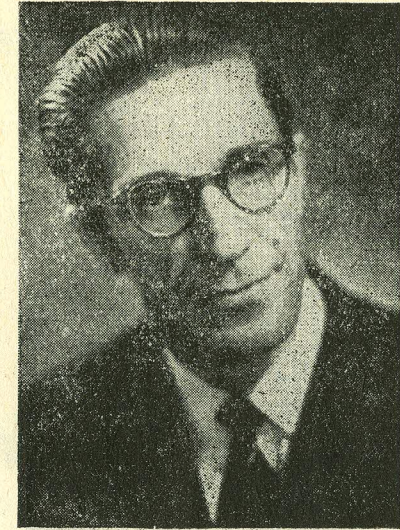
Tegevus toimub tänapäeval ühes Põhja-Euroopa riigis.

Etendust juhib: **Johannes Kaal**



Tõesti tore oli kirjutada muusikat turismiainelisele ope-
retile. (Turism ja operett peaksid ju hästi kokku sobima!)
Meist endistki Ralf Parvega on päris veendunud turistid
saanud ja eks osake saanud muljeist ole ka «Stellasse»
talletatud. Ausalt öeldes on päris kahju, et töö juba val-
mis sai... Kui «estoonlased» osakestki meie tegemisrõõ-
must tunnevad «Stellat» mängides, teatrikülastajad aga —
sellele kaasa elades, siis peaks ju küll hästi olema!

Leo Normet



Kirjanik on oma töömeetodilt põhiliselt individualist. Ulatab ta aga korrakski väikese sõrme teatrile, siis pole ta enam erak kirjutuslaua tagant. Teisiti öeldes: teatris peab kirjanik tahes-tahtmata allutama oma individualismi kollektiivsele juhtimisele, kollektiivse loomingu huvidele. Kui Leo Normet ahvatles mind libretisti libedale teele, siis sain kõigepealt sõltuvaks temast. Hiljem lisandus lavastajana Enn Toona, siis tulid juurde näitlejad, kunstnik, muusikajuhid, tantsudeseadja ja kõik need teised, keda pidi asja üldistes huvides kuulda võtma. Kunagi Käsmu vaikuses paberile pandud libreto ei kuulunud nüüd enam eraomandina üksnes mulle, vaid tervele hulgale inimestele, kuna kirjasõnast pidi saama ja saigi kollektiivne looming.

Nõnda et: minu osa «Stella» juures on väike, võrreldes tööga, mida mitte just kergeis tingimustes tegi kogu kollektiiv.

Tahaksin viimast meeeldi tänada, kuid seegi oleks ainult minu individuaalne asjale lähenemine. Veelgi suurema kollektiivi — vaatajaskonna — teha on nüüd see, kas sakutada või silitada.

Ralf Parve



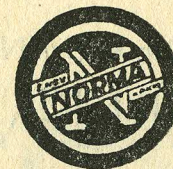
«Stella Polarist» võib täie õigusega lugeda meie tänapäeva suuroperettide hulka.

Temaatiline värskus, pinev intriig, eredad karakterid, meelde jäävad meloodiad, efektne ballett-revüü ja hästi arendatud finaaliid — niisugune oleks selle uue opereti lühike iseloomustus.

«Stella Polarise» lavale toomisega jätkab RAT «Estonia» operetikollektiiv oma loomingulisi otsinguid uue, kaasaegselt kõlava opereti suunas. «Stella Polaris» on andnud tänulikke võimalusi ja ülesandeid kogu operetikollektiivile. Meie nimekate ja tuntud operetimeistrite kõrvale on jällegi ilmunud uusi nägusid, uusi hääli. Kui nende poolt antud kujudes on esialgu veel mõndagi ebaküpset, siis ometi on nendel olemas kõik selleks, et pideva ja süstemaatilise tööga saada kord vanadele meistritele väärrikaks vahetuseks.

«Stella Polarise» lavale toomine esiklavastusena oli allakirjutanule meeldivalt erutavaks ülesandeks. Kauaks jääb meelde üksmeelne koostöö autoritega ja teatri andeka, elurõõmsa ning töötahtelise operetikollektiiviga, kes vankumatult usub meie nõukogude opereti suurde tulevikku, sealhulgas RAT «Estonia» opereti tulevikku.

Enn Toona



TEHAS „NORMA“

KONTOR — TALLINN, HOBUJAAMA TN. 8,
TELEF. 454-56, 440-83

Osakond: Kalinini tn. 40, telef. 452-29

valmistab taskulambipatareisid

Osakond: Vabriku tn. 6, telef. 413-14

valmistab

plekist majapidamistarbelisi nõusid

Osakond:

Vana-Kalamaja tn. 34, telef. 429-07, 429-08

valmistab

fotoimpulsslampe, litografeeritud valgest
plekist laiatarbekaupu ja laste mänguasju

Osakond: Hobujaama tn. 6, telef. 454-56, 440-83

valmistab

valgest plekist nõusid laiatarbekaupadeks