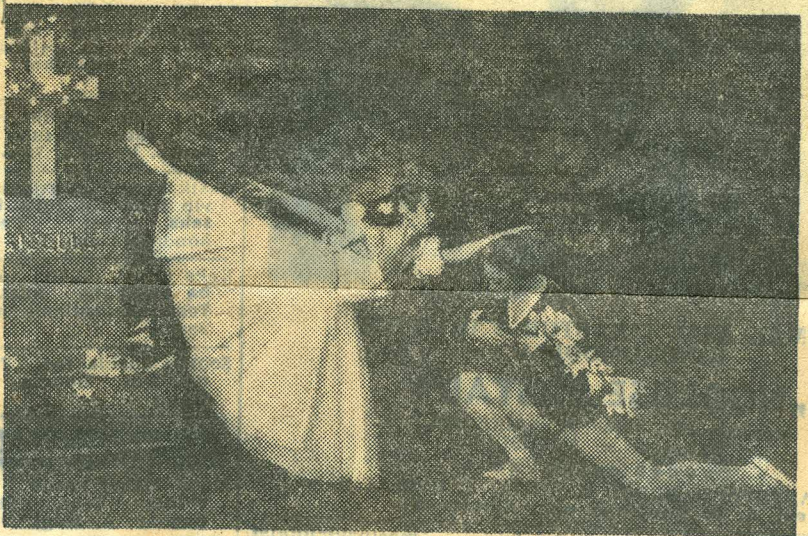


ÕL m. 61, 13. III 56

## Täna esietendub „Giselle“

A. Adami ballett «Giselle» kuulub juba palju aastakümneid klassika raudvarasse. Baškiiri ANSV teeneline kunstnik Viktor Päri võttis uustlavastuse aluseks Petipa, Perrault' ja Corelli koreograafilise lahenduse.

RAT «Estonia» lavastuses esinevad nimiosas Aime Leis ja Eike Joasoo. On oodata, et seda partiid hakkab edaspidi tantsima ka Helmi Puur, kelle tagasipöördumist lavale ootab publik pikisilmi. Prints Alberti osas esinevad Uno Puusaag ja Väino Aren. Mirta partii on usaldatud Yvonne Raksnevitšile ja Maire Loorentsile. Metsniku osas esinevad Ilmar Silla ja Kalju Saareke. Lavakujundus on F. Matilt, kostüümid L. Klausilt.



Aime Leis (Giselle) ja Uno Puusaag (Albert)