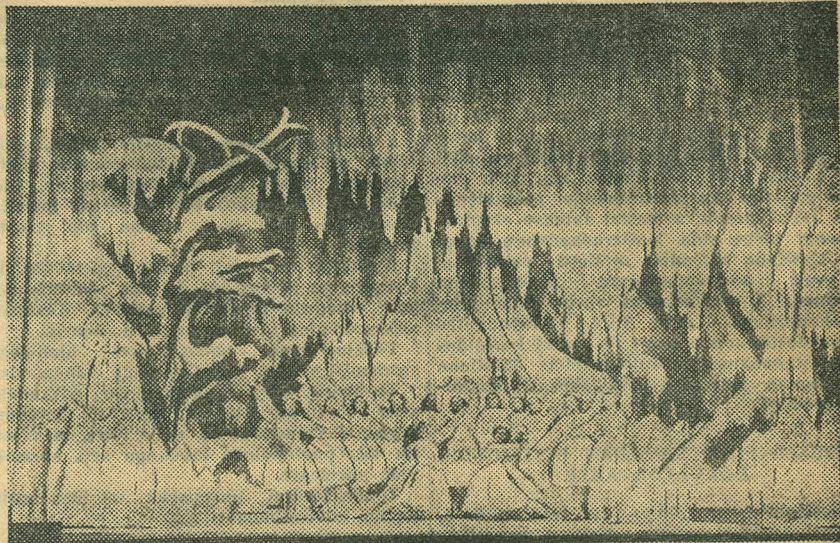


Meie teatrilava on rikastunud uue kujundusliku vahendiga



Stseen ooperi „Külmataat“ II pildist, kus on rakendatud luminescents- dekoratsioone

Aastavahetusel RAT „Estonias“ esietendunud muinasjutuoperis „Külmataat“ oli Tallinna teatripublikul võimalus esmakordselt näha luminescentsi kasutamist laval nii dekoratsioonides kui ka kostüümides. Luminescentsdekoratsioonid võetakse kasutusele ka Riikliku Vene Draamateatri järjekordses lavastuses — näidendis „Ivan ja Marja“. Mõlema teose lavakujundus on E. M. Mandelbergilt, tuntud eriteadlaselt luminescentsmaali alal. Luminescentsdekoratsioonid — see on tähelepanuväärne uuendus lavadekoratsiooni alal, mida Moskva, Leningradi ja paljude teiste Nõukogude Liidu linnade teatrite lavadel kasutatakse edukalt juba mõnda aega.

Luminescents põhjeneb teatavate ainete võimel ultravioletvalguse toimel kiiritada valgust. Viimase kahekümne aasta jooksul on rida kunstitegelasi Nõukogude Liidus tundnud hästi luminescentsi kasutamise vastu teatridekoratsioonis. Esialgsete katsete resultaatiks olid tehnilist iseloomu omavad atraktsioonilised efektid pimedas või poolpimedas ruumis. 1944. a. organiseeriti NSV Liidu Kunstide Komitee poolt eksperimentaal-uurimuslik laboratoorium luminescentsmaali alal. E. M. Mandelberg, demonstreerides selles laboratooriumis oma kaastöölisega saavutatud resultate, kõneles suurest tööst, mis sel alal on tehtud. Lähtudes neist ülesannetest, mida esitab maal, oli esimeseks vajaduseks luminescentsi liigse kiirgavuse kustutamine ja maalile vastava värvipaleti koostamine. Seni oli kasutatud

luminescentsi pimedas, ultravioletvalguse juures. Oli selge, et luminescentsmaal peab mõjuma täisväärtuslikuna ka harilikus valguses. Selleks oli vaja täitvaid värvaineid (õlivärv, guašš, akvarell), mis esiteks pehmendaksid luminescentsi kiirgavust ja annaksid pooltoone, teiseks aga annaksid võimaluse luminescentsmaali vaadata ka harilikus valguses. Kui varem kunstnik sai kasutada üksikuid eredaid luminofoore, siis nüüd on tema käsutuses mitmesuguste varjunditega värvigamma, millega maalitud teosed on nähtavad ka harilikus valguses. Maalimise hõlbustamiseks on välja töötatud veega lahustatav sideaine, kuna varem sideainena kasutatud lakid kiire auramise tõttu ei võimaldanud töö viimistlemist.

Arvestades vähemates ruumides E. M. Mandelbergi poolt demonstreeritud näiteid võib ütelda, et luminescents oma kiirgavusega pakub eriti suuri ja seniolematuid võimalusi muinasjutuliste ja fantastiliste teoste lavastuste dekoratsiooniks. Kahtlemata saab luminescentsi väga paljudel juhtudel rakendada ka realistlikus kujunduses, kus liimivärv on liig elutu ja tuim: lainete sillerdus, sädelev lumi, päikese helk läbi lehtede, tuledes särav öine suurlinn — kõike seda on võimalik kujukamalt edasi anda luminescentsmaali abil. Loomulikult ei tohi sealjuures liigsete efektidega tähelepanu kõrvale juhtida näitlejalt, kes on autori sõna ja teose idee otseseks edasiandjaks laval.

Kuigi kõik praktilised ja tehnilised küsimused luminescentsmaali alal ei ole veel lõplikult lahendatud, võib siiski kinnitada, et luminescentsi kasutamine rikastab lava uue kujundusliku vahendiga, mida koos ja kooskõlastatuna seni tuntud vahenditega saab rakendada teose sisu paremaks tõlgitsemiseks ja autori idee edasiandmiseks.

V. Haas,

Eesti NSV teeneline kunstitegelane, RAT „Estonia“ kunstnik