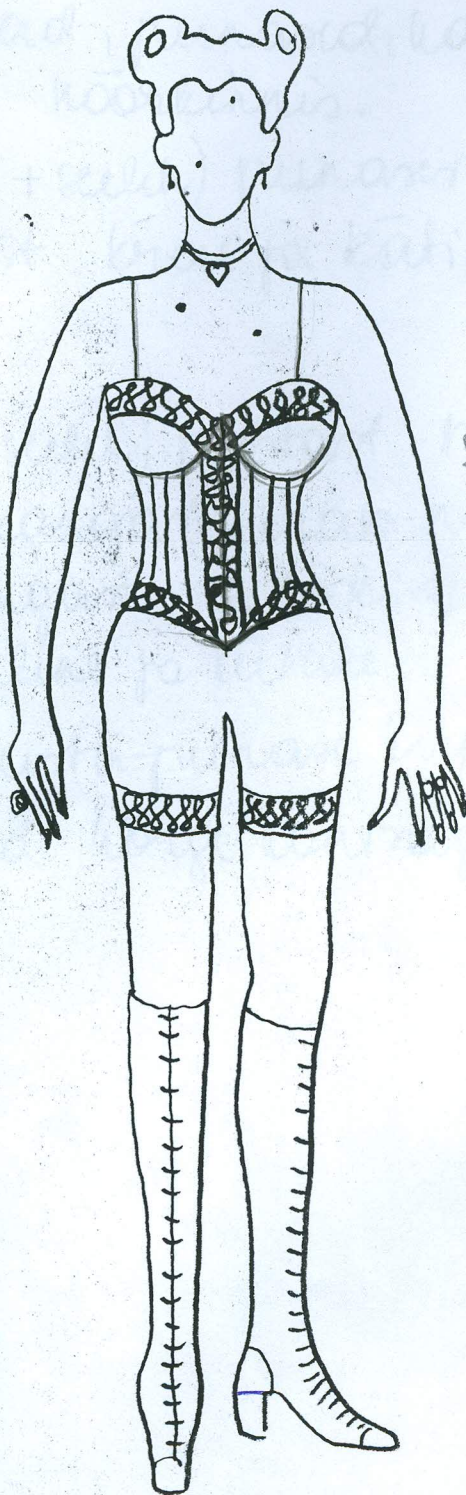
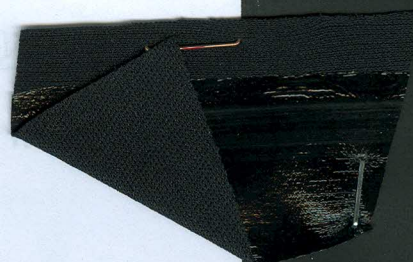


LEVANDI
TALUMA

R. KANGRO
DOPER
SÜDA

DOKTORI NAINE
I VAATIS



SFLG
SIRGE

- korsett tõihevast
kunstork kunstnahat
sõrgest haakidipe
nend elapoolad
- punand püürid
- saavad punand
(saavad alguses)

DOKTORI NAINĒ - PIRRO LAVANDI

I vaatus

- lõikivõnt kunstnahast korsett, punase pitsiga
- püksid - mustad, allüksus must pits + punane
- sukkepüksid - mustad
- sõrmpaad - pikad, punased, kastrapa, küljel lukk, es hõõrkinnis.
- kostüüm (jakk + seelik) punasest brokaadist, mustast sametist krae ja käbisid

II vaatus

- kostüüm (jakk + seelik) mustast mustriiga, pisut lõikivõnt kangast, krae punasest atlaase moodi kangast, 2 nõõri-saape, seelik rirge lõsheline ja lühike.
- sukkepüksid - musta-punase kirpud
- kingad - mustad kõrge kastrapa.